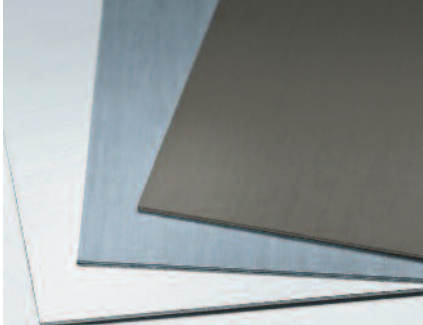




TERMÉK- ÉS ÁRKATALÓGUS 2012/1



**Örömmükre szolgál,** hogy Ön a német RHEINZINK titáncinkgyártó cég csúcsmínőségű lemezeit és ereszcatornáját választotta. A RHEINZINK® termékek **generációkon át festés és felületjavító karbantartás nélkül** fogják szolgálni Önt a házában.

Az előpatinásított RHEINZINK® lemezek színe **több színből összetett árnyalat**, így színeltérések előfordulhatnak. Ez azonban nem hiba – éppen ellenkezőleg – a többféle árnyalat a természetes anyagok **elegáns kisugárzásának velejárója**, mint ahogy a kőburkolatoknál is. A szín a beépítést követően már néhány hónapon belül a kiegyenlítő és az egyenletes felületi megjelenés irányába változik, **egységes hatásúvá „érik össze”**.

Végre egy nemes anyagú fémlemez, amely **mindenféle festés vagy bevonat nélkül sugározza a tökéletes exkluzív eleganciát**. Ezt éppen a bevonat nélküli természetes felülete teszi lehetővé!



A RHEINZINK® termékek a RHEINZINK márkakereskedőknél kaphatók. Az aktuális kedvezményekről és a házhoz szállítás feltételeiről érdeklődjön az Ön **RHEINZINK márkakereskedőjénél**:



Válasszon RHEINZINK mesterképző **tanfolyamot végzett bádogos szak kivitelezőt!** Kérésére megküldjük Önnek a szak kivitelezők és a RHEINZINK márkakereskedők listáját.



<b>TARTALOM</b>	Oldal
RHEINZINK®-félkésztermékek	5
RHEINZINK®-félkör szelvényű ereszcatorna-rendszer	8
RHEINZINK®-négyyszög szelvényű ereszcatorna-rendszer	17
RHEINZINK®-fekvő ereszcatorna-rendszer	20
RHEINZINK®-teraszcsatorna-rendszer	20
RHEINZINK®-állókorcós fémlemezfedések kiegészítő elemei	23
Alacsony hajlásszögű RHEINZINK®-tetőfedések kiegészítő elemei	24
RHEINZINK®-tetőbiztonsági rendszerek állókorcós fedésekhez	24
RHEINZINK®-derékszögű állókorcós fémlemezfedés kiegészítő eleme	26
RHEINZINK®-Klick-rendszerű fémlemezfedés kiegészítő elemei	26
RHEINZINK®-tetőbiztonsági rendszerek lécbetétes fedésekhez	27
Egyéb RHEINZINK®-bádogos rendszer-elemek	27
RHEINZINK®-rombusz tetőfedés	31
RHEINZINK®-ereszcatornák kezelése	33

Ezen árlista utányomása – kivonatossan is – tilos. Valamennyi ár kötelezettség nélküli árajánlat, ÁFA nélkül. Fenntartjuk a jogot, hogy az árlista adatainál előfordulhatnak nyomtatási hibák, továbbá az árlista adatait módosíthatjuk később kiadott pótlapokkal. Egyebekben az Általános Üzleti Feltételeink érvényesek.

Érvényes:

visszavonásig, vagy az új árlista megjelenéséig

**RHEINZINK® „standard” natúr felület**

Táblalemezek, lemezszalagok

Perforált lemez, expandált lemez

**RHEINZINK® - táblalemezek „standard” natúr felület**

Lemez- vastagság mm	Lemez- szélesség mm	Lemez- hossz mm	Felület/ tábla m <sup>2</sup>	Súly/ m <sup>2</sup> kg	Súly/ tábla kg*	Csomagolás db tábla/ raklap	Cikkszám	Ár Ft/ kg	Ár Ft/ m <sup>2</sup>	Ár (kb.) Ft/ tábla
0,65	1000	2000	2,00	4,68	~ 9,36	~ 107	~ 1000 150 6014	1136	5315	~ 10 630
0,70	1000	2000	2,00	5,04	~ 10,08	~ 99	~ 1000 150 7011	1144	5765	~ 11 529
0,80	1000	2000	2,00	5,76	~ 11,52	~ 87	~ 1000 150 9013	1164	6705	~ 13 411
1,00	1000	2000	2,00	7,20	~ 14,40	~ 69	~ 1000 151 3012	1241	8939	~ 17 877
1,20	1000	2000	2,00	8,64	~ 17,28	~ 58	~ 1000 151 5015	1319	11395	~ 22 789
1,50	1000	2000	2,00	10,80	~ 21,60	~ 46	~ 1000 151 9011	1319	14243	~ 28 486
2,00	1000	2000	2,00	14,40	~ 28,80	~ 35	~ 1000 152 4016	1319	18991	~ 37 982



**RHEINZINK® - MD lemez (mélyhúzható, díszműbádogos munkákhoz)**

0,65	1000	2000	2,00	4,68	~ 9,36	~ 107	~ 1000 550 6020	1290	6039	~ 12 077
0,80	1000	2000	2,00	5,76	~ 11,52	~ 87	~ 1000 550 9020	1290	7432	~ 14 864
1,00	1000	2000	2,00	7,20	~ 14,40	~ 69	~ 1000 551 3020	1290	9290	~ 18 581

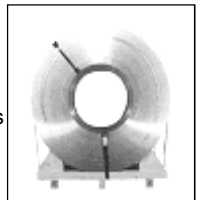


Más lemezvastagságok és -szélességek a 0,55 és 2,00 mm vastagság és a 20-1000 mm szélesség közötti méretek felárral rendelhetők.

A gyártómű a speciális méretek legyártását mennyiségi minimumhoz kötheti.

**RHEINZINK® - lemezszalagok „standard” natúr felület**

Lemez- vastagság mm	Tekercs- szélesség mm	Tekercs- hossz m	Felület/ tekercs m <sup>2</sup>	Súly/ m <sup>2</sup> kg	Súly/ tekercs kg*	Csomagolás db tekercs/ raklap	Cikkszám	Ár Ft/ kg	Ár Ft/ m <sup>2</sup>	Ár (kb.) Ft/ tekercs
0,65	650	32,90	21,39	4,68	~ 100	8	~ 800 163 6507	1246	5829	~ 124 554
	1000	26,71	26,71	4,68	~ 125	8	~ 1000 163 0016	1246	5829	~ 155 693
0,70	570	43,51	24,80	5,04	~ 125	8	~ 1000 164 5709	1246	6278	~ 155 687
	670	37,02	24,80	5,04	~ 125	8	~ 1000 164 6700	1246	6278	~ 155 704
	800	31,00	24,80	5,04	~ 125	8	~ 1000 164 8000	1246	6278	~ 155 683
	1000	24,80	24,80	5,04	~ 125	8	~ 1000 164 0010	1246	6278	~ 155 683
0,80	570	38,07	21,70	5,76	~ 125	8	~ 1000 165 5700	1246	7174	~ 155 682
	670	32,39	21,70	5,76	~ 125	8	~ 1000 165 6702	1246	7174	~ 155 692
	800	27,13	21,70	5,76	~ 125	8	~ 1000 165 8007	1246	7174	~ 155 712
	1000	21,70	21,70	5,76	~ 125	8	~ 1000 165 0010	1246	7174	~ 155 683
1,00	500	34,72	17,36	7,20	~ 125	8	~ 1000 167 5002	1266	9114	~ 158 227
	600	28,93	17,36	7,20	~ 125	8	~ 1000 167 6709	1266	9114	~ 158 208
	800	21,70	17,36	7,20	~ 125	8	~ 1000 167 8001	1266	9114	~ 158 227
	1000	17,36	17,36	7,20	~ 125	8	~ 1000 167 0015	1266	9114	~ 158 227



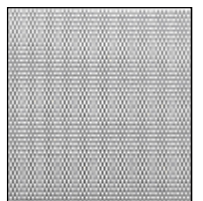
Megjegyzés: A „Bádogosmunkák tervezési és kivitelezési szabályai” szerint tetőfedéshez a minimális lemezvastagság általában ≥ 0,70 mm!

A < 20,0 m magasságú épületek tetőfedéséhez általában 0,70 x 670 mm méretű lemeztekerceket, míg a ≥ 20,0 m magasságú épületek tetőfedéséhez általában 0,70 x 570 mm méretű lemeztekerceket kell használni.

**RHEINZINK® - AERO 46 perforált lemez „standard” natúr felület (szabad szellőző nyílásméret Ao = 46 %)**

Lemez- vastagság mm	Lemez- szélesség mm	Lemez- hossz m	Felület/ tábla m <sup>2</sup>	Súly/ m <sup>2</sup> kg	Súly/ tábla kg*	Csomagolás db tábla/ raklap	Cikkszám	Ár Ft/ kg	Ár Ft/ m <sup>2</sup>	Ár (kb.) Ft/ tábla
1,00	1000	2000	2,00	3,89	~ 7,78	~ 50	~ 389 159 8000	1738	6761	~ 13 522

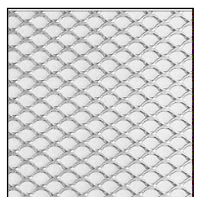
Felhasználás: fémlemezfedések be- és kiszellőző nyílásainál a rovar és porhó elleni védelemre, bármely kiterített szélességgel.



**RHEINZINK® - AERO 63 expandált lemez „standard” natúr felület (szabad szellőző nyílásméret Ao = 63 %)**

Lemez- vastagság mm	Lemez- szélesség mm	Lemez- hossz m	Felület/ tábla m <sup>2</sup>	Súly/ m <sup>2</sup> kg	Súly/ tábla kg*	Csomagolás db tábla/ raklap	Cikkszám	Ár Ft/ kg	Ár Ft/ m <sup>2</sup>	Ár (kb.) Ft/ tábla
1,00	1000	2000	2,00	2,66	~ 5,32	~ 50	~ 266 159 8500	2023	5381	~ 10 762

Felhasználás: fémlemezfedések be- és kiszellőző nyílásainál a rovar és porhó elleni védelemre, ≤ 200 mm kiterített szélességgel.



\* az aktuális gyártásból származó táblák és tekercsek pontos súlyai azok címkéjén található - a számlázás e súlyok alapján fog történi **Az árak ÁFA nélkül értendők**

\*\* a tőzsdei árhoz igazodó legaktuálisabb árról kérjük érdeklődjének

a RHEINZINK márkakereskedőknél

**Az aktuális kedvezményeiről érdeklődjön márkakereskedőinknél.**



Érvényes:  
visszavonásig, vagy az  
új árlista megjelenéséig

**RHEINZINK®-„patina<sup>pro</sup>” blue-grey**

**kékesszürke előpatinásított felület**

Táblalemezek, lemezszalagok

Perforált lemez

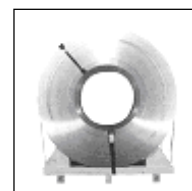
**RHEINZINK® - táblalemezek „patina pro” blue-grey**

Lemez- vastagság mm	Lemez- szélesség mm	Lemez- hossz m	Felület/ tábla m <sup>2</sup>	Súly/ m <sup>2</sup> kg	Súly/ tábla kg*	Csomagolás		Cikkszám	Ár	Ár	Ár (kb.)
						db tábla/ raklap	kg*/ raklap		Ft/ kg	Ft/ m <sup>2</sup>	Ft/ tábla
0,70	1000	2000	2,00	5,04	~ 10,08	~ 99	~ 1000	450 7011	1563	7878	~ 15 755
0,80	1000	2000	2,00	5,76	~ 11,52	~ 87	~ 1000	450 9013	1563	9003	~ 18 006
1,00	1000	2000	2,00	7,20	~ 14,40	~ 69	~ 1000	451 3012	1583	11400	~ 22 801
1,20	1000	2000	2,00	8,64	~ 17,28	~ 58	~ 1000	4515015	1661	14349	~ 28 697
1,50	1000	2000	2,00	10,80	~ 21,60	~ 46	~ 1000	451 9011	1661	17936	~ 35 872
2,00	1000	2000	2,00	14,40	~ 28,80	~ 35	~ 1000	452 4016	1661	23914	~ 47 829



**RHEINZINK® - lemezszalagok „patina pro” blue-grey**

Lemez- vastagság mm	Tekercs- szélesség mm	Tekercs- hossz m	Felület/ tekercs m <sup>2</sup>	Súly/ m <sup>2</sup> kg	Súly/ tekercs kg*	Csomagolás		Cikkszám	Ár	Ár	Ár (kb.)
						db tekercs/ raklap	kg*/ raklap		Ft/ kg	Ft/ m <sup>2</sup>	Ft/ tekercs
0,70	570	43,51	24,80	5,04	~ 125	~ 8	~ 1000	464 5709	1563	7878	~ 195 372
	670	37,02	24,80	5,04	~ 125	~ 8	~ 1000	464 6700	1563	7878	~ 195 393
	800	31,00	24,80	5,04	~ 125	~ 8	~ 1000	464 8000	1563	7878	~ 195 367
	1000	24,80	24,80	5,04	~ 125	~ 8	~ 1000	464 0010	1563	7878	~ 195 367
0,80	570	38,07	21,70	5,76	~ 125	~ 8	~ 1000	465 5700	1563	9003	~ 195 366
	670	32,39	21,70	5,76	~ 125	~ 8	~ 1000	465 6702	1563	9003	~ 195 378
	800	27,13	21,70	5,76	~ 125	~ 8	~ 1000	465 8007	1563	9003	~ 195 403
	1000	21,70	21,70	5,76	~ 125	~ 8	~ 1000	465 0010	1563	9003	~ 195 367
1,00	500	34,72	17,36	7,20	~ 125	~ 8	~ 1000	467 5002	1583	11400	~ 197 911
	600	28,93	17,36	7,20	~ 125	~ 8	~ 1000	467 6009	1583	11400	~ 197 888
	800	21,70	17,36	7,20	~ 125	~ 8	~ 1000	467 8001	1583	11400	~ 197 911
	1000	17,36	17,36	7,20	~ 125	~ 8	~ 1000	467 0015	1583	11400	~ 197 911



Megjegyzés: A „Bádógosmunkák tervezési és kivitelezési szabályai” szerint tetőfedéshez a minimális lemezvastagság általában ≥ 0,70 mm!  
A < 20,0 m magasságú épületek tetőfedéséhez általában 0,70 x 670 mm méretű lemeztekerceket, míg a ≥ 20,0 m magasságú épületek tetőfedéséhez általában 0,70 x 570 mm méretű lemeztekerceket kell használni.

(A tetőfedéshez szükséges fajlagos anyagmennyiségek megtalálhatók a „RHEINZINK® - Alkalmazás az építészetben” című kiadványunkban.)

Fóliázott lemezszalagok kilogramonkénti felára: 25.-Ft/kg

Kedvezmény nagyméretű tekercekre (kilogramonként ennyivel kevesebbe kerül a lemezszalag):

500 - 999 kg: 3,10.- Ft/kg

1000 - 1999 kg: 6,20.-Ft/kg

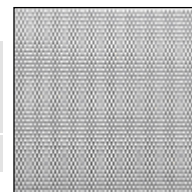
2000 - 2999 kg: 9,40.-Ft/kg

3000 felett: 12,50.-Ft/kg

**RHEINZINK® - AERO 46 perforált lemez „patina pro” blue-grey (szabad szellőző nyílásméret Ao = 46 %)**

Lemez- vastagság mm	Lemez- szélesség mm	Lemez- hossz m	Felület/ tábla m <sup>2</sup>	Súly/ m <sup>2</sup> kg	Súly/ tábla kg*	Csomagolás		Cikkszám	Ár	Ár	Ár (kb.)
						db tábla/ raklap	kg*/ raklap		Ft/ kg	Ft/ m <sup>2</sup>	Ft/ tábla
1,00	1000	2000	2,00	3,89	7,78	~ 50	~ 389	459 8000	2056	7996	~ 15 992

Felhasználás: fémlemezfedések be- és kiszellőző nyílásainál a rovar és porhó elleni védelemre, bármely kiterített szélességgel.



\* az aktuális gyártásból származó táblák és tekercek pontos súlyai azok címkéjén található - a számlázás e súlyok alapján fog történni **Az árak ÁFA nélkül értendők**

\*\* a tőzsdei árhoz igazodó legaktuálisabb árakról kérjük érdeklődjének a RHEINZINK márkakereskedőknél

**Az aktuális kedvezményekről érdeklődjön márkakereskedőinknél.**

**ÁRLISTA 2012.01.12. RHEINZINK®-FÉLKÉSZTERMÉKEK „patina pro” graphite-grey**

Érvényes:  
visszavonásig, vagy az  
új árlista megjelenéséig

**RHEINZINK® „patina pro” graphite-grey**

**grafitszürke előpatinásított felület**

Táblalemezek, lemezzalagok

Perforált lemez

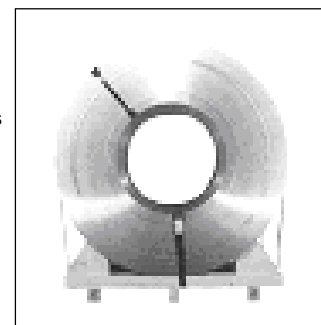
**RHEINZINK® - táblalemezek „patina pro” graphite-grey**

Lemez- vastagság	Lemez- szélesség	Lemez- hossz	Felület/ tábla	Súly/ m <sup>2</sup>	Súly/ tábla	Csomagolás db tábla/ raklap	Cikkszám	Ár	Ár	Ár (kb.)
mm	mm	m	m <sup>2</sup>	kg	kg*			Ft/ kg	Ft/ m <sup>2</sup>	Ft/ tábla
0,70	700	2000	1,40	5,04	~ 7,06	142	~ 1000 1 250 7216	1 612	8124	~ 11 373
0,80	700	2000	1,40	5,76	~ 8,06	124	~ 1000 12508546	1 612	9284	~ 12 998
1,00	700	2000	1,40	7,20	~ 10,08	99	~ 1000 1 251 2351	1 632	11752	~ 16 453
1,20	700	3000	2,10	8,64	~ 18,14	55	~ 1000 1 251 5074	1 710	14771	~ 31 018



**RHEINZINK® - lemezzalagok „patina pro” graphite-grey**

Lemez- vastagság	Tekercs- szélesség	Tekercs- hossz	Felület/ tekercs	Súly/ m <sup>2</sup>	Súly/ tekercs	Csomagolás db tekercs/ raklap	Cikkszám	Ár	Ár	Ár (kb.)
mm	mm	m	m <sup>2</sup>	kg	kg*			Ft/ kg	Ft/ m <sup>2</sup>	Ft/ tekercs
0,70	570	43,51	24,80	5,04	~ 125	8	~ 1000 1 264 5709	1 612	8124	~ 201 485
	670	37,02	24,80	5,04	~ 125	8	~ 1000 1 264 6700	1 612	8124	~ 201 485
0,80	570	38,07	21,70	5,76	~ 125	8	~ 1000 1 265 5700	1 612	9284	~ 201 485
	670	32,39	21,70	5,76	~ 125	8	~ 1000 1 265 6702	1 612	9284	~ 201 485
	700	31,00	21,70	5,76	~ 125	8	~ 1000 1 265 7000	1 612	9284	~ 201 485



Megjegyzés: A „Bádogosmunkák tervezési és kivitelezési szabályai” szerint tetőfedéshez a minimális lemezvastagság általában  $\geq 0,70$  mm!

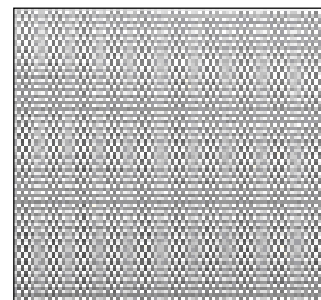
A < 20,0 m magasságú épületek tetőfedéséhez általában 0,70 x 670 mm méretű lemeztekerceket, míg a  $\geq 20,0$  m magasságú épületek tetőfedéséhez általában 0,70 x 570 mm méretű lemeztekerceket kell használni.

(A tetőfedéshez szükséges fajlagos anyagmennyiségek megtalálhatók a „RHEINZINK® - Alkalmazás az építészetben” című kiadványunkban.)

**RHEINZINK® - AERO 46 perforált lemez „patina pro” graphite-grey (szabad szellőző nyílásméret Ao = 46 %)**

Lemez- vastagság	Lemez- szélesség	Lemez- hossz	Felület/ tábla	Súly/ m <sup>2</sup>	Súly/ tábla	Csomagolás db tábla/ raklap	Cikkszám	Ár	Ár	Ár (kb.)
mm	mm	m	m <sup>2</sup>	kg	kg*			Ft/ kg	Ft/ m <sup>2</sup>	Ft/ tábla
1,00	700	2000	1,40	3,89	~ 5,44	50	~ 272 1 259 8400	2 104	8186	~ 11 448

Felhasználás: fémlemezfedések be- és kiszellőző nyílásainál a rovar és porhó elleni védelemre, bármely kiterített szélességgel.



**Az árak ÁFA nélkül értendők**

\* az aktuális gyártásból származó táblák és tekercsek pontos súlyai azok címkéjén találhatóak - a számlázás e súlyok alapján fog történni

\*\* a tőzsdei árhoz igazodó legaktuálisabb árakról kérjük érdeklődjének a RHEINZINK márkakereskedőknél

**Az aktuális kedvezményeiről érdeklődjön márkakereskedőinknél.**

## RHEINZINK®-FÉLKÖR SZELVÉNYŰ ERESZCSATORNA-RENDSZER

RHEINZINK®-„standard” natúr felület

RHEINZINK®-„patina<sup>pro</sup>” blue-grey kékeszürke előpatinásított felület

RHEINZINK®-„patina<sup>pro</sup>” graphite-grey grafitzürke előpatinásított felület

FÉLKÖR SZELVÉNYŰ RENDSZER	standard	blue-grey	graphite-grey
---------------------------	----------	-----------	---------------



Félkör szelvényű függő ereszcatorna (h = 3,0 m)

Névl. méret mm	Lemez vtg. mm	Csomagolás szál/köteg	Kaloda m	Cikkszám	Ár Ft/m	Cikkszám	Ár Ft/m	Cikkszám	Ár Ft/m	
400	0,80	5	360	111 1017	<b>4 046</b>	411 1017	<b>5 360</b>	1211 1017	<b>5 443</b>	M
333	0,70	5	525	111 1061	<b>2 570</b>	411 1061	<b>3 405</b>	1211 1061	<b>3 457</b>	M
250	0,65	5	840	111 1108	<b>2 174</b>					
250	0,70	5	840			411 1089	<b>3 131</b>	1211 1089	<b>3 181</b>	M

- az MSZ EN 612 szerinti megnövelt lemezvastagság és a külső oldali csöves beszegés fokozza a csatorna merevségét
- az ereszcatorna-tartók javasolt távolsága: max. 80 cm
- különleges igény esetén más hosszúságok és lemezvastagságok is szállíthatók

333	0,65	5	525	111 1100	<b>2 579</b>					
-----	------	---	-----	----------	--------------	--	--	--	--	--

- csak nagy kaloda (= 525 m) mennyiség rendelhető ebből a termékből
- ez a csatorna ezzel a vastagsággal nem felel meg az MSZ EN 612 a lemezvastagságra vonatkozó előírásainak
- ennél a méretnél javasoljuk, hogy az ereszcatorna-tartókat a szokásosnál sűrűbben építsék be (max. 40 cm-ként).

LOMBRÁCS



### Hogyan tarthatók távol a falevelek a csatornától?

- ✓ a RHEINZINK®-lombfogó rács a csatornában teljes hosszúságban „rejtve” fektethető
- ✓ megakadályozza a lefolyócső eldugulását
- ✓ nem engedi, hogy a falevelek a csatorna aljában letapadjanak
- ✓ a megszáradt falevelek jelentős részét a szél könnyen kifújja a csatornából
- ✓ esztétikus, mert nem zavarja az ereszcatorna megjelenését – eltérően a csőszerű műanyag-hálós megoldásoktól
- ✓ mivel RHEINZINK®-anyagból készül, nem korrodálódik és a nap UV-sugárzása sem károsítja
- ✓ a faleveleket nem a legalsó cserép peremén állítja meg, így nem okozza azok nedvesedését, fagyáskárát



RHEINZINK  
SPECIALITÁS

RHEINZINK®-lombrács, félkör szelvényű csatornához (h=2,0 m), RHEINZINK®-AERO 63 expandált lemezből

Névl. méret mm	Lemez vtg. mm	Csomagolás m/db	Cikkszám	Ár Ft/m	Ár Ft/db				
400	1,00	2	111 8003	<b>2 085</b>	<b>4 170</b>				
333	1,00	2	111 8002	<b>1 808</b>	<b>3 616</b>				
250	1,00	2	111 8000	<b>1 569</b>	<b>3 138</b>				

Horganyzott csatornatartó félkör szelvényű csatornához, RHEINZINK®-lemezzel bevonva, 2 db rögzítőnyelvel

Névl. méret mm	Lemez vtg. mm	Csomagolás db/doboz	Cikkszám	Ár Ft/db	Cikkszám	Ár Ft/db	Cikkszám	Ár Ft/db
400	25x7	10	135 1071	<b>1 256</b>	435 1071	<b>1 572</b>	1235 1071	<b>1 658</b>
333	25x6	20	135 1084	<b>970</b>	435 1084	<b>1 273</b>	1235 1084	<b>1 350</b>
250	25x5	20	135 1103	<b>1 127</b>	435 1103	<b>1 355</b>	1235 1103	<b>1 437</b>

- javasolt csatornatartó-kiosztás: 80 cm-ként
- a csatornával azonos színűre patinásodik

Horganyzott csatornatartó félkör szelvényű csatornához, 2 db rögzítőnyelvel

Névl. méret mm	Lemez vtg. mm	Csomagolás Ft/db	Cikkszám	Ár Ft/db				
400	30x6	20	133 5233	<b>742</b>				
333	25x6	20	133 5248	<b>669</b>				
250	25x4	20	133 5286	<b>546</b>				

- javasolt csatornatartó-kiosztás: 80 cm-ként

A RHEINZINK®-ereszcatorna rendszer megnövelt lemezvastagságú és nagyobb merevségű elemei kielégítik a legújabb hazai és európai szabványok – MSZ EN 612, MSZ EN 1462 – előírásait.

M megrendelésre, hosszabb szállítási határidő, visszaigazolás alapján  
Az árak ÁFA nélkül értendők

RHEINZINK®-„standard” natúr felület  
RHEINZINK®-„patina<sup>pro</sup>” blue-grey kékeszürke előpatinásított felület  
RHEINZINK®-„patina<sup>pro</sup>” graphite-grey grafitzürke előpatinásított felület

FÉLKÖR SZELVÉNYŰ RENDSZER	standard	blue-grey	graphite-grey
---------------------------	----------	-----------	---------------

**Miért egyedülálló újítás a RHEINZINK®-DH ereszcatorna-tartó rendszer?**

- ✓ lehetővé teszi az ereszcatornák utólagos szerelését – már elkészült tetőkön is
- ✓ lehetővé teszi a rozsdás ereszcatornák cseréjét a tetőfedés megbontása nélkül is
- ✓ a csatorna lejtése egyszerűen a tartósín megfelelő beállításával biztosítható
- ✓ ha az építéskor az ereszcatorna felszerelése pénzühiány miatt elmaradt, akkor a RHEINZINK®-DH ereszcatorna-tartóval utólag is megoldhatja tetője esztétikus és tartós vízvezetését
- ✓ könnyen szerelhető, különleges szerszámok nélkül is



RHEINZINK®-DH csatornatartó rendszer, a homlokdeszkán rögzíthető tartósínnel

Beforgatható csatornatartó, félkör szelvényű RHEINZINK®-függő ereszcatornához, alumínium

Névl. méret mm	Csomagolás db/doboz	Cikkszám	Ár Ft/db	Cikkszám	Ár Ft/db
333	25	993 5003	<b>1 056</b>	1293 5002	<b>1 056</b>



Tartósín (h = 3,0 m), a beforgatható csatornatartó rögzítéséhez, alumínium

Névl. méret mm	Csomagolás db/köteg	Cikkszám	Ár Ft/db	Ár Ft/m
50*20*3000	5 (5x3=15m)	993 6003	<b>5 205</b>	<b>1 735</b>



– a homlokdeszkán rögzíthető

Tartósín rögzítőelem szarufára (h = 200 mm), ha nincs homlokdeszka, horganyzott acél

Névl. méret mm	Csomagolás db/doboz	Cikkszám	Ár Ft/db
3,0*35*200	25	993 6050	<b>187</b>



**Szeretne igazán egyedül ... ?**

... válassza a RHEINZINK®-negyedgömb formájú csatorna-véglemezt!

- ✓ különleges megjelenés, ami az egyéniséget jeleníti meg
- ✓ gömbölyded formájú csatorna-lezárás, amellyel a RHEINZINK®-ereszcatorna különlegesen egyedivé válik
- ✓ a szépség az apró részletekből áll – ilyen apró részlet a negyedgömb véglemez
- ✓ csekély árkülönbségért valódi különlegesség



Negyedgömb formájú csatorna véglemez, félkörszelvényű csatornához (mindkét véghez alkalmazható)

Névl. méret mm	Csomagolás db/doboz	Cikkszám	Ár Ft/db	Cikkszám	Ár Ft/db
400	25	113 1614	<b>1 394</b>	M	
333	50	113 1629	<b>1 007</b>	M	413 1629 <b>1 335</b> M
250	50	113 1648	<b>890</b>	M	



DH ERESZCSATORNA-TARTÓ RENDSZER

NEGYEDGÖMB CSATORNA-VÉGLEMEZ



## RHEINZINK®-FÉLKÖR SZELVÉNYŰ ERESZCSATORNA-RENDSZER

RHEINZINK®-„standard” natúr felület

RHEINZINK®-„patina<sup>pro</sup>” blue-grey kékeszürke előpatinásított felület

RHEINZINK®-„patina<sup>pro</sup>” graphite-grey grafitzürke előpatinásított felület

FÉLKÖR SZELVÉNYŰ RENDSZER	standard	blue-grey	graphite-grey
---------------------------	----------	-----------	---------------



### Csatorna véglemez félkör szelvényű csatornához (balos)

Névl. méret mm	Csomagolás db/doboz	Cikkszám	Ár Ft/db	Cikkszám	Ár Ft/db	Cikkszám	Ár Ft/db
400	25	113 1011	<b>393</b>	413 1011	<b>522</b>	1213 1011	<b>528</b>
333	50	113 1026	<b>215</b>	413 1026	<b>286</b>	1213 1026	<b>289</b>
250	50	113 1045	<b>200</b>	413 1045	<b>264</b>	1213 1045	<b>267</b>



### Csatorna véglemez félkör szelvényű csatornához (jobbos)

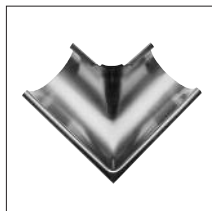
Névl. méret mm	Csomagolás db/doboz	Cikkszám	Ár Ft/db	Cikkszám	Ár Ft/db	Cikkszám	Ár Ft/db
400	25	113 1079	<b>393</b>	413 1079	<b>522</b>	1213 1079	<b>528</b>
333	50	113 1083	<b>215</b>	413 1083	<b>286</b>	1213 1083	<b>289</b>
250	50	113 1102	<b>200</b>	413 1102	<b>264</b>	1213 1102	<b>267</b>



### Félkör szelvényű függő ereszcatornába építhető dilatációs betét

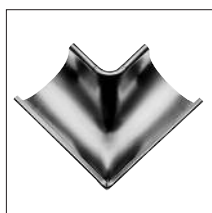
Névl. méret mm	Lemez vtg. mm	Csomagolás db/doboz	Cikkszám	Ár Ft/db	Cikkszám	Ár Ft/db	Cikkszám	Ár Ft/db	
400	0,80	10	115 1016	<b>3 491</b>	415 1016	<b>4 626</b>	M	1215 1016	<b>4 694</b>
333	0,80	20	115 1021	<b>2 837</b>	415 1021	<b>3 758</b>	M	1215 1021	<b>3 816</b>
250	0,80	10	115 1041	<b>2 487</b>	415 1041	<b>3 294</b>	M	1215 1041	<b>3 343</b>

- kívülről nem látszó elem, „patina<sup>pro</sup>” ereszcatornához is alkalmazható
- alkalmazásával megelőzhető a csatornák repedése<sup>72°</sup>
- egymástól max. 12 m-re, a sarkoktól max. 6 m-re kell beépíteni



### Derékszögű külső csatornaszöglet, félkör szelvényű csatornához, sajtolt

Névl. méret mm	Lemez vtg. mm	Csomagolás db/doboz	Cikkszám	Ár Ft/db	Cikkszám	Ár Ft/db	Cikkszám	Ár Ft/db	
400	0,80	5	111 4327	<b>5 993</b>	411 4327	<b>7 939</b>	M	1211 4327	<b>8 059</b>
333	0,70	10	111 5319	<b>3 973</b>	411 5319	<b>4 335</b>	M	1211 5319	<b>4 402</b>
250	0,70	10	111 5338	<b>3 138</b>	411 5338	<b>4 157</b>	M	1211 5338	<b>4 221</b>



### Derékszögű belső csatornaszöglet, félkör szelvényű csatornához, sajtolt

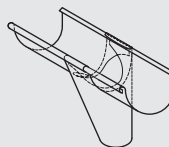
Névl. méret mm	Lemez vtg. mm	Csomagolás db/doboz	Cikkszám	Ár Ft/db	Cikkszám	Ár Ft/db	Cikkszám	Ár Ft/db	
400	0,80	5	111 4346	<b>6 005</b>	411 4346	<b>7 957</b>	M	1211 4346	<b>8 077</b>
333	0,70	10	111 5357	<b>3 973</b>	411 5357	<b>4 335</b>	M	1211 5357	<b>4 402</b>
250	0,70	10	111 5376	<b>3 134</b>	411 5376	<b>4 154</b>	M	1211 5376	<b>4 215</b>

RHEINZINK®-„standard” natúr felület  
RHEINZINK®-„patina<sup>pro</sup>” blue-grey kékesszürke előpatinásított felület  
RHEINZINK®-„patina<sup>pro</sup>” graphite-grey grafitiszürke előpatinásított felület

FÉLKÖR SZELVÉNYŰ RENDSZER	standard	blue-grey	graphite-grey
---------------------------	----------	-----------	---------------

### Megelőzhető-e egy szép részlettel a csatorna csöpögése?

- ✓ a RHEINZINK®-betorkolló elemben biztosítható a csatorna hőmozgása – nem szükséges speciális dilatációs elem
- ✓ rendkívül pontos illeszkedésű elem, amit házilagos gyártással még csak megközelíteni sem lehet
- ✓ e megoldás nem jár többletköltséggel és a kialakítás megvalósítása garancia arra, hogy a csatorna toldásai a hőmozgásból adódó feszültségektől ne váljanak el
- ✓ a tölcser forma + 30% vízelvezetési kapacitást biztosít
- ✓ „európai” megjelenést biztosító, esztétikus rendszer-elem, amelyre a RHEINZINK®-ereszcsatornás házak tulajdonosai mindig büszkén tekintenek fel



FÜGGESZTETT BETORKOLLÓELEM

### Függesztett betorkollóelem, tölcser formájú, függőleges kifolyású, sajtoló

Névl. méret mm	Csomagolás db/doboz	Cikkszám	Ár Ft/db	Cikkszám	Ár Ft/db	Cikkszám	Ár Ft/db	
400/120	10	113 2240	<b>5 244</b>	413 2240	<b>6 947</b>	1213 2240	<b>7 052</b>	M
333/100	25	113 2241	<b>1 685</b>	413 2241	<b>2 232</b>	1213 2241	<b>2 266</b>	M
333/120	25	113 2151	<b>3 365</b>	M 413 2151	<b>4 458</b>	M		
250/80	25	113 2061	<b>2 321</b>	413 2061	<b>3 076</b>	1213 2061	<b>3 122</b>	M



### Beforrasztható betorkollócsonk, félkör szelvényű csatornához

Névl. méret mm	Csomagolás db/doboz	Cikkszám	Ár Ft/db				
400/120	25	113 2411	<b>967</b>				
333/100	50	113 2424	<b>531</b>				
250/80 (76)	50	113 2443	<b>531</b>				



### Lehető-e a betorkolló elem alatti csatornaívet még esztétikusabban kialakítani?

- ✓ a finom ív átmenetek mindig szebbek, mint az éles sarkos elemek, vagy a „kályhacső-szerűen” gyárt csőelemek
- ✓ az egy elemben egyesített csőívből és egyenes szakaszból készített hattyúnyakív a valódi, magas minőséget sugározza
- ✓ az esztétikus ívek a csapadékvíz számára legkedvezőbb elfolyási utat mutatják
- ✓ bármely 23-100 cm közötti ereszkilégű tetőhöz alkalmazható
- ✓ idő- és költségtakarékosan szerelhető
- ✓ a szakszerű megoldás eleganciát és szépséget sugároz



HATTYÚNYAK-ELEM

### RHEINZINK®-hattyúnyak-elem

Névl. méret mm		Csomagolás db/doboz	Cikkszám	Ár Ft/db	Cikkszám	Ár Ft/db		
100	72°	2	113 2861	<b>4 771</b>	M 413 2861	<b>6 321</b>	M	
80	72°	2	113 2864	<b>6 072</b>	M 413 2864	<b>8 046</b>	M	



– kb. max. 1 m ereszkinyúlásig alkalmazható

## RHEINZINK®-FÉLKÖR SZELVÉNYŰ ERESZCSATORNA-RENDSZER

RHEINZINK®-„standard” natúr felület

RHEINZINK®-„patina<sup>pro</sup>” blue-grey kékeszürke előpatinásított felület

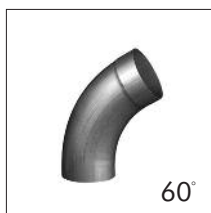
RHEINZINK®-„patina<sup>pro</sup>” graphite-grey grafitzürke előpatinásított felület

FÉLKÖR SZELVÉNYŰ RENDSZER	standard	blue-grey	graphite-grey
---------------------------	----------	-----------	---------------



**Csőív, 72°-os, hatványakhoz és lábazati kifolyóként**, hegesztett, egy hosszanti varrattal és felbővítéssel

Névl. méret mm	Csomagolás db/doboz	Cikkszám	Ár Ft/db		Cikkszám	Ár Ft/db		Cikkszám	Ár Ft/db
150	10	113 3105	<b>6 131</b>	M					
120	10	113 3271	<b>2 950</b>		413 3271	<b>3 908</b>			
100	25	113 3272	<b>1 323</b>		413 3272	<b>1 753</b>	1213 3272	<b>1 781</b>	M
80	25	113 3274	<b>1 486</b>	M	413 3274	<b>1 968</b>	1213 3274	<b>1 999</b>	M



**Csőív, 60°-os, hatványakhoz és lábazati kifolyóként**, egy hosszanti varrattal és felbővítéssel

Névl. méret mm	Csomagolás db/doboz	Cikkszám	Ár Ft/db		Cikkszám	Ár Ft/db		Cikkszám	Ár Ft/db
150	15	113 3001	<b>5 661</b>	M	413 3001	<b>7 500</b>			
120	25	113 3014	<b>2 345</b>		413 3014	<b>3 107</b>	1213 3014	<b>3 156</b>	M
100	50	113 3029	<b>1 099</b>		413 3262	<b>1 455</b>	M	1213 3262	<b>1 480</b>
80	25	113 3266	<b>1 139</b>		413 3266	<b>1 510</b>		1213 3266	<b>1 532</b>



### Nagy ereszkinyúlású tetőknél elkerülhető-e az ízléstelen ereszcatorna levezetés?

- ✓ igen, a RHEINZINK 50°-os ferde kifolyású betorkolló elemével és a 40°-os csőív kombinációjával kialakított levezetéssel
- ✓ szerelése semmivel sem bonyolultabb mint a hagyományos megoldásoké
- ✓ a különleges kialakítás révén a lefolyócső sokkal hamarabb a „falhoz simul”
- ✓ e megoldással az ereszcatorna hőmozgása éppúgy biztosítható, mint a függőleges kifolyású RHEINZINK®-betorkolló elemekben



**Függesztett betorkollóelem, ferde kifolyású (50°-os szögben)**

Névl. méret mm	Csomagolás db/doboz	Cikkszám	Ár Ft/db	
333/100	10	113 2251	<b>3 438</b>	M

– nagy ereszkinyúlású tetőkhöz ajánlott elem a 40°-os csőívvél szerelve



**Csőív, 40°-os, hatványakhoz és lábazati kifolyóként**, hegesztett, egy hosszanti varrattal és felbővítéssel

Névl. méret mm	Csomagolás db/doboz	Cikkszám	Ár Ft/db		Cikkszám	Ár Ft/db	
120	20	113 3280	<b>3 033</b>	M	413 3280	<b>4 019</b>	M
100	25	113 3281	<b>1 842</b>	M	413 3281	<b>2 441</b>	M
80	25	113 3283	<b>1 753</b>	M	413 3283	<b>2 324</b>	M



**Kör szelvényű lefolyócső, 3 m-es hegesztett**

Névl. méret mm	Lemez vtg. mm	Elemtípus	Kaloda m	Cikkszám	Ár Ft/m		Cikkszám	Ár Ft/m		Cikkszám	Ár Ft/m
150	0,70	2 m*	100	112 1071*	<b>5 158</b>	M	412 1071*	<b>6 834</b>	M		
120	0,70	3 m, 2 m*, 3 m	126	112 1657	<b>3 853</b>		412 1611*	<b>5 105</b>		1212 1611*	<b>5 182</b>
100	0,70	2 m*	204							1212 1612*	<b>3 868</b>
100	0,65	3 m	204	112 1662	<b>2 726</b>		412 1658	<b>3 813</b>			
80	0,65	3 m, 2 m*	330	112 1664	<b>2 413</b>		412 1614*	<b>3 481</b>		1212 1614*	<b>3 534</b>

Csomagolás az elemtípustól függően:

\* 2 m-es cső esetén: 10 db = 20 m

3 m-es cső esetén: 5 db = 15 m

M megrendelésre, hosszabb szállítási határidő, visszajelzés alapján  
Az árak ÁFA nélkül értendők

RHEINZINK®-„standard” natúr felület  
RHEINZINK®-„patina<sup>pro</sup>” blue-grey kékesszürke előpatinásított felület  
RHEINZINK®-„patina<sup>pro</sup>” graphite-grey grafitiszürke előpatinásított felület

FÉLKÖR SZELVÉNYŰ RENDSZER	standard	blue-grey	graphite-grey
---------------------------	----------	-----------	---------------

**Gondolt-e már arra, hogy elkerülhető a rozsdalefolyási nyom a lefolyócsöveken?**

- ✓ egy apró részlet, ami szemmagasságban van – van rozsdá vagy nincs rozsdá!
- ✓ a RHEINZINK-rendszerben még a csőbilincs is rozsdamentes anyagból készül!
- ✓ a csőbilincseket 2-3 m-enként kell szerelni
- ✓ az egyes cső-elemek megcsúszását, egymásból kihúzóadását a RHEINZINK®-csőtartó gyűrű fél-elemmel lehet megakadályozni
- ✓ ha a csőbilincsek a lefolyócsövek felső felbővítései alatt vannak rögzítve, még csőtartó gyűrűre sincs szükség!
- ✓ 100, 200 és 300 mm hosszúságú becsavarható csap: a különböző vastagságú hőszigetelésel védett homlokzatokhoz mindig válassza a hozzáillőt!



**Lefolyócső bilincs kör szelvényű lefolyócsőhöz, anyag: RHEINZINK®-menetes csavaranyával**

Névl. méret mm	Csomagolás db/doboz	Cikkszám	Ár Ft/db		Cikkszám	Ár Ft/db		Cikkszám	Ár Ft/db	
150	50	135 4210	<b>973</b>	M	435 4210	<b>1 452</b>				
120	50	135 4211	<b>909</b>		435 4211	<b>1 352</b>	1235 4211	<b>1 468</b>	M	
100	50	135 4212	<b>835</b>		435 4212	<b>1 105</b>	1235 4212	<b>1 124</b>	M	
80	50	135 4214	<b>758</b>		435 4214	<b>1 050</b>	1235 4214	<b>1 093</b>	M	
60	50	135 4216	<b>685</b>		435 4216	<b>1 027</b>				



- nincs korrodálódó alkatrésze!
- javasolt csőbilincskiosztás: max. 2 m-ként

**Csavarmentes csap, körszelvényű lefolyócső bilincshez, horganyzott acél**

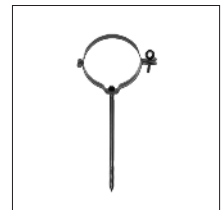
Névl. méret mm	Csomagolás db/doboz	Cikkszám	Ár Ft/db						
100	50	135 4217	<b>289</b>						
200	50	135 4218	<b>381</b>						
300	50	135 4219	<b>596</b>	M					



- a 200 mm hosszúságú csavarmentes csap hőszigetelt homlokzatburkolathoz jól alkalmazható

**Lefolyócső bilincs, kör szelvényű lefolyócsőhöz, anyag: RHEINZINK®**  
falba beüthető négyzet keresztmetszetű rögzítőtüskével (hossz: 160 mm)

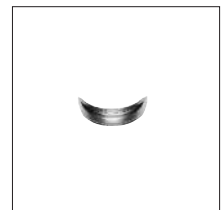
Névl. méret, mm	Csomagolás db/doboz	Cikkszám	Ár Ft/db						
150	15	135 4007	<b>1 004</b>	M					
120	20	135 4011	<b>826</b>						
100	25	135 4026	<b>758</b>						
80	25	135 4045	<b>737</b>						
60	25	135 4064	<b>715</b>						



- nincs korrodálódó alkatrésze!
- javasolt csőbilincskiosztás max. 2 m-ként

**Lefolyócsőre forrasztható csőtartó gyűrű, fél-elem, domborított**

Névl. méret mm	Csomagolás db/doboz	Cikkszám	Ár Ft/db		Cikkszám	Ár Ft/db			
120	100	113 4317	<b>212</b>	M	413 4317	<b>279</b>	M		
100	100	113 4321	<b>111</b>	M	413 4321	<b>147</b>	M		
80 (76)	100	113 4341	<b>107</b>	M	413 4341	<b>141</b>	M		



- a csőbilincs fölött az lefolyócsőre forrasztva megakadályozza a cső lecsúszását

LEFOLYÓCSŐRE FORRASZTHATÓ CSŐTARTÓ GYŪRŰ



## RHEINZINK®-FÉLKÖR SZELVÉNYŰ ERESZCSATORNA-RENDSZER

RHEINZINK®-„standard” natúr felület

RHEINZINK®-„patina<sup>pro</sup>” blue-grey kékszürke előpatinásított felület

RHEINZINK®-„patina<sup>pro</sup>” graphite-grey grafitzürke előpatinásított felület

### FÉLKÖR SZELVÉNYŰ RENDSZER

standard

blue-grey

graphite-grey



#### Rejtett lefolyócső-tartó? Még ilyen is lehetséges?

- ✓ igen, a RHEINZINK különleges igényekre is gondolt!
- ✓ egy különleges elem az ínyenceknek, amely kizárólag a RHEINZINK-nél kapható
- ✓ a lefolyócsövek rögzítése egy rozsdamentes acél kampóval történik, ami a cső hátsó részén van beakasztva
- ✓ különösen ajánlott a grafitzürke (RHEINZINK® „patina<sup>pro</sup>” graphite-grey grafitzürke) felületű lefolyócsövekhez
- ✓ 100, 200 és 300 mm hosszúságú becsavarható csap: a különböző vastagságú hőszigeteléssel védett homlokzatokhoz mindig válassza a hozzáillőt!

RHEINZINK  
SPECIALITÁS



**Rejtett lefolyócső-tartó**, komplett: rozsdamentes acél, csavarmenetes csappal, önzáró anyával

Névl. méret mm	Csomagolás db/doboz	Cikkszám	Ár Ft/db						
300	20	939 9050	<b>1 175</b>	M					
200	20	939 9051	<b>961</b>	M					
100	20	939 9052	<b>872</b>	M					

– 10 m épületmagasságig ajánlott

RHEINZINK  
SPECIALITÁS



**RHEINZINK®-csőtoldó elem**, hegesztett lefolyócsövekhez

Névl. méret mm	Csomagolás db/doboz	Cikkszám	Ár Ft/db		Cikkszám	Ár Ft/db		Cikkszám	Ár Ft/db	
120	12	113 3451	<b>1 007</b>	M	413 3451	<b>1 335</b>	M	1213 3451	<b>1 428</b>	M
100	18	113 3452	<b>749</b>	M	413 3452	<b>992</b>	M	1213 3452	<b>1 044</b>	M
80	12	113 3454	<b>1 121</b>	M	413 3454	<b>1 486</b>	M	1213 3454	<b>1 544</b>	M

– lehetővé teszi a levágott lefolyócső-darabok egyszerű beépítését, a csővég felbővítése nélkül is



#### ... és mit tegyek a kiugró lábazatnál?

- ✓ válassza az íves átmenetű RHEINZINK®-lábazati csőfűt!
- ✓ a törés nélküli átmeneten nem kopog a lefolyócsőben az esővíz
- ✓ az íves elem „testközelben” mutatja a minőségéből adódó eleganciát



**Lábazati csőfű** (kettős könyök), előre ugrás: 60 mm

Névl. méret mm	Csomagolás db/doboz	Cikkszám	Ár Ft/db		Cikkszám	Ár Ft/db			
120	15	113 3306	<b>4 737</b>		413 3306	<b>6 275</b>	M		
100	25	113 3301	<b>2 966</b>		413 3301	<b>3 930</b>	M		
80	25	113 3303	<b>2 714</b>		413 3303	<b>3 595</b>	M		

RHEINZINK®-„standard” natúr felület  
RHEINZINK®-„patina<sup>pro</sup>” blue-grey kékesszürke előpatinásított felület  
RHEINZINK®-„patina<sup>pro</sup>” graphite-grey grafit-szürke előpatinásított felület

FÉLKÖR SZELVÉNYŰ RENDSZER	standard	blue-grey	graphite-grey
---------------------------	----------	-----------	---------------

## Válaszút elé állít-e az elágazás kérdése?

- ✓ RHEINZINK®-lefolycső-elágazás + szűkítő elem = komplett megoldás több csatornaszakasz egy lefolycsőre csatlakoztatására
- ✓ az előtetők és teraszok kisebb keresztmetszetű lefolycsővei is könnyen beköthetők a bármely keresztmetszetre levágható szűkítő elem segítségével
- ✓ a méretpontos elemek precíz illeszkedést tesznek lehetővé



LEFOLYÓCSŐ-ELÁGAZÁS

## Lefolyócső-elágazás, 60°

Névl. méret mm	Csomagolás db/doboz	Cikkszám	Ár Ft/db		Cikkszám	Ár Ft/db			
120/100	5	113 4270	<b>6 364</b>	M	413 4270	<b>8 433</b>	M		
100/100	10	113 4271	<b>5 198</b>	M	413 4272	<b>5 974</b>	M		



– a szűkítő-elemmel együtt alkalmazható

## Szűkítő-elem, lefolycső elágazáshoz

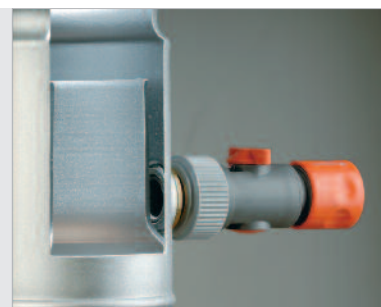
Névl. méret mm	Csomagolás db/doboz	Cikkszám	Ár Ft/db				
100 - 60	10	113 4280	<b>3 890</b>	M			



– alkalmazható az elágazásnál, 100 mm átmérőről 87, 80, 76 és 60 mm átmérőre szűkítéshez

## ... és még a kertem locsolására is tudom használni az értékes esővizet?!

- ✓ a RHEINZINK®-locsolócső-csatlakozó készlettel az ereszcatornában összegyűlt esővíz felfogható egy tartályban
- ✓ kémiai szerek nélküli természetes víz gyűjthető, amit a növények még jobban meghálálnak még jobb fejlődésükkel
- ✓ kettős takarékoság: nem csak a vízdíjat spórolhatjuk meg, hanem a csatornadíjat is
- ✓ a RHEINZINK®-lefolycsőbe akár utólag is beszerelhető



LOCOLÓCSŐ-CSATLAKOZÓ

## RHEINZINK®-locsolócső-csatlakozó készlet,

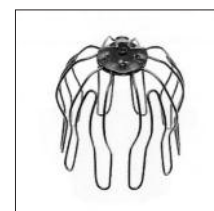
zárható 1/2 collos locsolócső csatlakozóval, tartályhoz beköthető 1 collos csővel

Névl. méret mm	Csomagolás db/doboz	Cikkszám	Ár Ft/db		Cikkszám	Ár Ft/db	Cikkszám	Ár Ft/db	
100	10 (15)	113 4696	<b>12 344</b>		413 4696	<b>13 879</b>	1213 4696	<b>14 156</b>	M
80	10 (15)	113 4695	<b>12 108</b>		413 4695	<b>13 643</b>	1213 4695	<b>13 916</b>	M



## Lombkosár, horganyzott acél

Névl. méret mm	Csomagolás db/doboz	Cikkszám	Ár Ft/db				
150	25	133 6904	<b>801</b>				
120	25	133 6919	<b>801</b>				
100	25	133 6923	<b>488</b>				
80	25	133 6942	<b>448</b>				



M megrendelésre, hosszabb szállítási határidő,  
visszaigazolás alapján  
Az árak ÁFA nélkül értendők

## RHEINZINK®-FÉLKÖR SZELVÉNYŰ ERESZCSATORNA-RENDSZER

RHEINZINK®-„standard” natúr felület

RHEINZINK®-„patina<sup>pro</sup>” blue-grey kékeszürke előpatinásított felület

RHEINZINK®-„patina<sup>pro</sup>” graphite-grey grafitzürke előpatinásított felület

FÉLKÖR SZELVÉNYŰ RENDSZER	standard	blue-grey	graphite-grey
---------------------------	----------	-----------	---------------



RHEINZINK®-tisztító csőidom, kivehető lombfogó ráccsal

Névl. méret mm	Csomagolás db/doboz	Cikkszám	Ár Ft/db		Cikkszám	Ár Ft/db		Cikkszám	Ár Ft/db
120	10	113 4651	<b>8 034</b>	M	413 4651	<b>10 647</b>	M		
100	15	113 4666	<b>4 752</b>		413 4666	<b>6 297</b>		1213 4666	<b>6 392</b> M
80	10	113 4685	<b>4 663</b>	M	413 4685	<b>6 180</b>	M		



Létezik-e esztétikus megoldás a lefolyócső és az alatta lévő állványcső csatlakoztatására?

- ✓ egy „örök” probléma: az ereszcatorna lefolyócsöve és a hozzá alulról csatlakozó épületgépészeti cső közötti hézag letakarása
- ✓ a házilag letakaró elemek mindig kedvezőtlen megjelenést, bizonytalan letakarást valósítottak meg
- ✓ a RHEINZINK®-állványcsőtölcserék e területen is olyan megoldást kínálnak, ami kielégíti az igényes építkezők legmagasabb igényeit is
- ✓ többféle méretvariáció: bármely szoba jöhető esetre a legkedvezőbb megoldás
- ✓ karmantyús és karmantyú nélküli állványcsövekhez egyaránt alkalmas
- ✓ a magas színvonalú gyártással préselt elemek házilag megoldásokkal elérhetetlen megjelenést nyújtanak

RHEINZINK  
SPECIALITÁS



RHEINZINK®-állványcsőtölcser, RHEINZINK®-lefolyócső tok nélküli állványcsőhöz (PVC) csatlakoztatásához

Névl. méret mm	Csomagolás db/doboz	Cikkszám	Ár Ft/db		Cikkszám	Ár Ft/db		Cikkszám	Ár Ft/db
120/150	10	113 4575	<b>642</b>	M	413 4575	<b>850</b>	M		
120/140	10	113 4609	<b>507</b>	M	413 4609	<b>672</b>	M		
100/116	50	113 4613	<b>408</b>	M	413 4613	<b>540</b>	M		
80/116	25	113 4632	<b>540</b>	M	413 4632	<b>715</b>	M	1213 4632	<b>728</b> M

RHEINZINK  
SPECIALITÁS



RHEINZINK®-állványcsőtölcser, RHEINZINK®-lefolyócső tokozott állványcsőhöz (azbesztcement, acél) csatlakoztatásához

Névl. méret, mm	Csomagolás db/doboz	Cikkszám	Ár Ft/db		Cikkszám	Ár Ft/db		Cikkszám	Ár Ft/db
150/200	10	113 4503	<b>1 111</b>	M	413 4503	<b>1 474</b>	M		
120/180	10	113 4518	<b>789</b>	M	413 4518	<b>1 047</b>	M		
100/180	10	113 4522	<b>804</b>	M	413 4522	<b>1 065</b>	M		
100/150	10	113 4537	<b>543</b>	M	413 4537	<b>721</b>	M		
80/150	10	113 4556	<b>660</b>	M	413 4556	<b>875</b>	M	1213 4556	<b>887</b> M



Eldugult a lefolyócsővem! Most mit tegyek?

- ✓ RHEINZINK®-Reviso állványcsőtölcseren keresztül még az eldugult lefolyócsövek is egyszerűen tisztíthatók
- ✓ a dugulás megszüntethető a teljes lefolyócső megbontása nélkül: csak lazítsa fel a legalsó csőbilincset, tolja fel a Reviso elemet és már tisztíthatja a lefolyó rendszert
- ✓ méretpontos elemek, tökéletes illeszkedéssel: ez a jó működés záloga
- ✓ akár utólag is beépíthető

RHEINZINK  
SPECIALITÁS



RHEINZINK®-Reviso állványcsőtölcser, RHEINZINK®-lefolyócső és állványcső ellenőrizhető csatlakoztatásához

Névl. méret mm	Csomagolás db/doboz	Cikkszám	Ár Ft/db		Cikkszám	Ár Ft/db		Cikkszám	Ár Ft/db
120/150	10	113 4901	<b>2 579</b>	M	413 4901	<b>3 417</b>	M	1213 4901	<b>3 469</b> M
100/116	10	113 4902	<b>2 333</b>	M	413 4902	<b>3 091</b>	M	1213 4902	<b>3 138</b> M
80/116	10	113 4904	<b>2 170</b>	M	413 4905	<b>2 877</b>	M		

– lehetővé teszi a lefolyócső utólagos tisztítását (ami dugulás vagy egyéb műszaki probléma miatt válhat szükségessé)

M megrendelésre, hosszabb szállítási határidő, visszajagolás alapján  
Az árak ÁFA nélkül értendők

RHEINZINK®-FÉLKÖR SZELVÉNYŰ ERESZCSATORNA-RENDSZER  
RHEINZINK®-NÉGYSZÖG SZELVÉNYŰ ERESZCSATORNA-RENDSZER

ÁRLISTA  
2012.01.12-től

RHEINZINK®-„standard” natúr felület

RHEINZINK®-„patina<sup>pro</sup>” blue-grey kékeszürke előpatinásított felület  
RHEINZINK®-„patina<sup>pro</sup>” graphite-grey grafitzürke előpatinásított felület

FÉLKÖR SZELVÉNYŰ RENDSZER	standard	blue-grey	graphite-grey
---------------------------	----------	-----------	---------------

### Hogyan oldjam meg a falon átvezetett víz elvezetését?

- ✓ ha a víz (pl. teraszról, lapostetőről) falon történő átvezetése elkerülhetetlen: azt vízgyűjtő üstbe kell vezetni
- ✓ a RHEINZINK®-vízgyűjtő üst az ideális megoldás az ilyen esetekre
- ✓ szoborszerű megjelenése minden épületen kellemes hatást kelt



VÍZGYŰJTŐ ÜST

### Vízgyűjtő üst

Névl. méret mm	SZ/M mm	Csomagolás db/doboz	Cikkszám	Ár Ft/db	Cikkszám	Ár Ft/db	Cikkszám	Ár Ft/db
120	240/240	6	113 2701	14 650	413 2701	19 412	M	
100	220/220	6	113 2716	13 397	413 2716	17 751	M	1213 2716 18 021 M
80	220/220	6	113 2722	13 397	413 2735	17 751	M	



NÉGYSZÖG SZELVÉNYŰ RENDSZER	standard	blue-grey	graphite-grey
-----------------------------	----------	-----------	---------------

### Négyszög szelvényű függő ereszcatorna (h = 3,0 m)

Névl. méret mm	Lemez vtg. mm	Csomagolás szál/köteg	Cikkszám	Ár Ft/m	Cikkszám	Ár Ft/m	Cikkszám	Ár Ft/m
400	0,80	4	111 3011	4 393	411 3011	5 821	M	
333	0,70	4	111 3058	3 085	411 3058	4 089	M	1211 3058 4 151 M
250	0,65	4	111 3081	2 269				
250	0,70	4			411 3062	3 270	M	



– lehetővé teszi a lefolyócső utólagos tisztítását (ami dugulás vagy egyéb műszaki probléma miatt válhat szükségessé)

### Horganyzott csatornatartó négyszög szelvényű csatornához, 2 db rögzítőnyelvel, RHEINZINK®-lemezzel bevonva

Névl. méret mm	Szár szél./vtg.	Csomagolás db/doboz	Cikkszám	Ár Ft/db	Cikkszám	Ár Ft/db	Cikkszám	Ár Ft/db
400	25x6	20	135 1200	1 421	435 1200	1 538	M	
333	25x6	20	135 1201	1 314	435 1201	1 449	M	1235 1201 2 072 M
250	25x6	20	135 1202	1 351	435 1202	1 418	M	



– javasolt csatornatartókiosztás 70-90 cm-ként

### Horganyzott csatornatartó négyszög szelvényű csatornához, 2 db rögzítőnyelvel, horganyzott acél

Névl. méret mm	Szár szél./vtg.	Csomagolás db/doboz	Cikkszám	Ár Ft/db
400	30x5	20	133 6231	1 007
333	30x5	20	133 6244	795
250	25x4	20	133 6282	614



– javasolt csatornatartókiosztás 70-90 cm-ként

### Beforrasztható betorkollócsanak, négyszög szelvényű csatornához

Névl. méret mm	Csomagolás db/doboz	Cikkszám	Ár Ft/db
120	10	113 2515	583
100	25	113 2521	485



– kívülről nem látszó elem, „patina<sup>pro</sup>” ereszcatornához is alkalmazható

M megrendelésre, hosszabb szállítási határidő, visszaigazolás alapján  
Az árak ÁFA nélkül értendők



## RHEINZINK®-NÉGYSZÖG SZELVÉNYŰ ERESZCSATORNA-RENDSZER

RHEINZINK®-„standard” natúr felület

RHEINZINK®-„patina<sup>pro</sup>” blue-grey kékszürke előpatinásított felület

RHEINZINK®-„patina<sup>pro</sup>” graphite-grey grafit-szürke előpatinásított felület

NÉGYSZÖG SZELVÉNYŰ RENDSZER	standard	blue-grey	graphite-grey
-----------------------------	----------	-----------	---------------



### Csatorna véglemez négyszög szelvényű csatornához (balos)

Névl. méret mm	Csomagolás db/doboz	Cikkszám	Ár Ft/db	Cikkszám	Ár Ft/db		Cikkszám	Ár Ft/db
400	25	113 1318	<b>522</b>	413 1318	<b>691</b>	M		
333	25	113 1322	<b>298</b>	413 1322	<b>396</b>	M	1213 1322	<b>399</b> M
250	25	113 1337	<b>166</b>	413 1337	<b>221</b>	M		



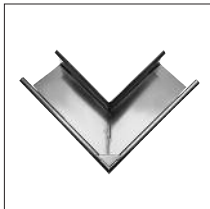
### Csatorna véglemez négyszög szelvényű csatornához (jobbos)

Névl. méret mm	Csomagolás db/doboz	Cikkszám	Ár Ft/db	Cikkszám	Ár Ft/db		Cikkszám	Ár Ft/db
400	25	113 1361	<b>522</b>	413 1361	<b>691</b>	M		
333	25	113 1375	<b>298</b>	413 1375	<b>396</b>	M	1213 1375	<b>399</b> M
250	25	113 1381	<b>166</b>	413 1381	<b>221</b>	M		



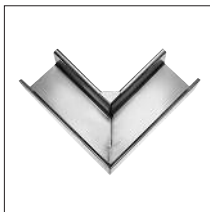
### Négyszög szelvényű függő ereszcatornába építhető dilatációs betét

Névl. méret mm	Lemez vtg. mm	Csomagolás db/doboz	Cikkszám	Ár Ft/db	Cikkszám jobbos	Ár Ft/db		Cikkszám	Ár Ft/db
400	0,80	10	115 2012	<b>3 841</b>	415 2012	<b>5 090</b>	M		
333	0,80	20	115 2027	<b>3 979</b>	415 2027	<b>4 344</b>	M	1215 2027	<b>4 409</b> M
250	0,80	10	115 2046	<b>2 824</b>	415 2046	<b>3 742</b>	M		



### Négyszög szelvényű külső csatornaszöglet, forrasztott (szárhossz: 300 mm)

Névl. méret mm	Lemez vtg. mm	Csomagolás db/doboz	Cikkszám	Ár Ft/db	Cikkszám	Ár Ft/db		Cikkszám	Ár Ft/db
400	0,80	5	111 5401	<b>6 662</b>	411 5401	<b>8 826</b>	M		
333	0,70	10	111 5410	<b>5 403</b>	411 5410	<b>7 159</b>	M	1211 5410	<b>7 267</b> M
250	0,65	10	111 5420	<b>5 007</b>					
250	0,70	5			411 5411	<b>6 957</b>	M		



### Négyszög szelvényű belső csatornaszöglet, forrasztott (szárhossz: 300 mm)

Névl. méret mm	Lemez vtg. mm	Csomagolás db/doboz	Cikkszám	Ár Ft/db	Cikkszám	Ár Ft/db		Cikkszám	Ár Ft/db
400	0,80	5	111 5431	<b>6 662</b>	411 5431	<b>8 826</b>	M		
333	0,70	10	111 5440	<b>5 492</b>	411 5440	<b>7 276</b>	M	1211 5440	<b>7 386</b> M
250	0,65	10	111 5450	<b>5 007</b>					
250	0,70	5			411 5441	<b>6 957</b>	M		

# RHEINZINK®-NÉGYSZÖG SZELVÉNYŰ ERESZCSATORNA-RENDSZER

ÁRLISTA  
2012.01.12-től

RHEINZINK®-„standard” natúr felület

RHEINZINK®-„patina<sup>pro</sup>” blue-grey kékeszürke előpatinásított felület

RHEINZINK®-„patina<sup>pro</sup>” graphite-grey grafitzürke előpatinásított felület

NÉGYSZÖG SZELVÉNYŰ RENDSZER	standard	blue-grey	graphite-grey
-----------------------------	----------	-----------	---------------

**Négyszög szelvényű függesztett betorkollóelem, kör szelvényű lefolyócsőhöz, függőleges kifolyású**

Névl. méret mm	Csomagolás db/doboz	Cikkszám	Ár Ft/db	Cikkszám	Ár Ft/db	Cikkszám	Ár Ft/db
400/120	25	113 2301	<b>6 683</b>				
333/100	25	113 2314	<b>4 534</b>	413 2314	<b>6 008</b>	M 1213 2314	<b>6 100</b>
250/80	25	113 2329	<b>3 270</b>	413 2329	<b>4 332</b>	M	

RHEINZINK  
SPECIALITÁS



**Négyszög szelvényű függesztett betorkollóelem, négyzet szelvényű lefolyócsőhöz, függőleges kifolyású**

Névl. méret mm	Csomagolás db/doboz	Cikkszám	Ár Ft/db	Cikkszám	Ár Ft/db		
400/120	25	113 2295	<b>8 226</b>	413 2295	<b>9 682</b>	M	
333/100	25	113 2281	<b>5 544</b>	413 2281	<b>8 237</b>	M	
250/80	25	113 2280	<b>4 928</b>	413 2280	<b>7 323</b>	M	

RHEINZINK  
SPECIALITÁS



**RHEINZINK®-négyzögszelvényű csőív, 72°-os, hatyúnyakhoz és lábazati kifolyóként**

Névl. méret mm	Csomagolás db/doboz	Cikkszám	Ár Ft/db	Cikkszám	Ár Ft/db		
120	10	113 3291	<b>7 941</b>	413 3291	<b>8 611</b>	M	
100	10	113 3292	<b>7 116</b>	413 3292	<b>7 564</b>	M	
80	10	113 3294	<b>7 718</b>	413 3294	<b>8 053</b>	M	



**Négyzet szelvényű lefolyócső, belülről forrasztott (h = 2,0 m)**

Névl. méret mm	Lemez v. g. mm	Csomagolás db/doboz	Cikkszám	Ár Ft/m	Cikkszám	Ár Ft/m		
120/120	0,80	10 (20)	112 4009	<b>7 070</b>	412 4009	<b>9 367</b>	M	
100/100	0,70	10 (20)	112 4051	<b>4 405</b>	412 4051	<b>5 836</b>	M	
80/80	0,65	10 (20)	112 4085	<b>4 059</b>				
80/80	0,70	10 (20)			412 4066	<b>5 597</b>	M	



– FONTOS: a lefolyócsöveket egymásba kell dugni és nem forrasztani!

**Lefolyócső bilincs négyzet szelvényű lefolyócsőhöz,**

anyaga: RHEINZINK®, menetes csavaranyával

Névl. méret mm	Csomagolás db/doboz	Cikkszám	Ár Ft/db	Cikkszám	Ár Ft/db		
120/120	25	133 6894	<b>1 222</b>				
100/100	25	133 6892	<b>1 130</b>	433 6892	<b>1 248</b>		
80/80	25	133 6893	<b>1 111</b>				



– javasolt csőbilincskiosztás: max. 2 m-ként

– csavarmenetes csapot külön kell hozzá rendelni

**RHEINZINK®-négyzögszelvényű lábazati csőív (kettős könyök)**

Átmérő mm	Csomagolás db/doboz	Cikkszám	Ár Ft/db	Cikkszám	Ár Ft/db		
120	10	113 3363	<b>9 133</b>	413 3363	<b>10 002</b>	M	
100	10	113 3378	<b>7 890</b>	413 3378	<b>8 614</b>	M	
80	10	113 3397	<b>7 104</b>	413 3397	<b>7 427</b>	M	



M megrendelésre, hosszabb szállítási határidő,  
visszaigazolás alapján  
Az árak ÁFA nélkül értendők

## RHEINZINK®-FEKVŐ ERESZCSATORNA ÉS TERASZCSATORNA RENDSZER

### RHEINZINK®-TERASZCSATORNA RENDSZER

RHEINZINK®-„standard” natúr felület

RHEINZINK®-„patina<sup>pro</sup>” blue-grey kékeszürke előpatinásított felület

RHEINZINK®-„patina<sup>pro</sup>” graphite-grey grafitzürke előpatinásított felület

FEKVŐ ERESZCSATORNA RENDSZER	standard	blue-grey	graphite-grey
------------------------------	----------	-----------	---------------



#### Hol érdemes fekvő ereszcatornát használni?

- ✓ ha a függő ereszcatorna ereszen történő megjelenése nem kívánatos, vagy nem lehetséges (pl. telekhatárra építés miatt)
- ✓ ha biztosított a megfelelő tetőlejtés,  
800 mm méretű csatornához: min. 20°  
650 mm méretű csatornához: min. 25°  
500 mm méretű csatornához: min. 45°
- ✓ valamennyi mérethez ugyanazt a fekvő ereszcatorna-tartót kell használni
- ✓ ahhoz, hogy a fekvő ereszcatornának legyen lejtése, az a tetőn mindig az összefolyótól felfelé-befelé mozdul el



#### Fekvő ereszcatorna (h = 3,0 m)

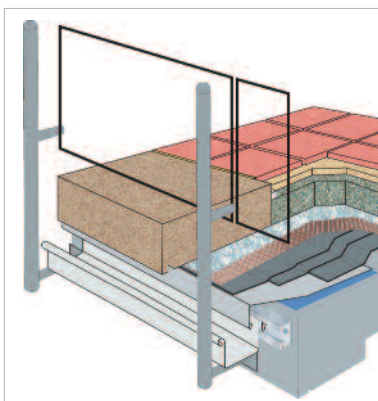
Névl. méret mm	Lemez vtg. mm	Csomagolás szál/köteg	Cikkszám	Ár Ft/m	Cikkszám	Ár Ft/m			
800	0,80	5	111 2597	<b>9 093</b>	411 2597	<b>12 050</b>	M		
650	0,80	5	111 1391	<b>7 561</b>	411 1391	<b>10 017</b>	M		
500	0,80	5	111 1332	<b>6 290</b>	M 411 1332	<b>8 335</b>	M		



#### Horganyzott csatornatartó fekvő ereszcatornához, 2 db rögzítőnyelvel, kítámasztással

Névl. méret mm	Szár szél./vtg.	Csomagolás db/doboz	Cikkszám	Ár Ft/db	Cikkszám	Ár Ft/db	Cikkszám	Ár Ft/db
800, 650,								
500	20x6	20	133 5007	<b>1 761</b>	M			
RHEINZINK lemezzel bevont:			133 5000	<b>3 061</b>	433 5000	<b>3 309</b>	1233 5000	<b>3 331</b>

RHEINZINK®-TERASZCSATORNA RENDSZER	standard	blue-grey	graphite-grey
------------------------------------	----------	-----------	---------------



#### Miért kell a terasz szélétől a vizet elvezetni?

- ✓ a teraszról lecsöpögő esővíz károsíthatja, nedvesítheti, elszínezheti és mohásíthatja az alatta lévő szerkezeteket
- ✓ télen az alatta kialakuló jégfelület közvetlenül balesetveszélyt jelent
- ✓ a RHEINZINK®-teraszcsatorna-rendszer végre megoldást nyújt erre a problémára (névleges méret: 200 mm)
- ✓ a teraszok egyenes peremén csatornatartók nélkül szerelhető – akár utólag is
- ✓ a követelmény mindössze az, hogy a fölötte lévő szerkezetekről a víz a csatornába juthasson (vízorros kialakításokkal)
- ✓ keresztmetszete mindössze: 70 x 42 mm (külső pereme a terasz élétől kb. 120 mm-re van)
- ✓ a lefolyócső átmérője: 60 mm
- ✓ egy komplett rendszer, egymáshoz illő, rendszer-elemekkel

RHEINZINK  
SPECIALITÁS



#### RHEINZINK®-teraszcsatorna (h = 3,0 m)

Névl. méret mm	Lemez vtg. mm	Csomagolás db/köteg	Cikkszám	Ár Ft/m	Cikkszám	Ár Ft/m			
200	0,65	4	111 3200	<b>3 101</b>	411 3200	<b>4 108</b>			

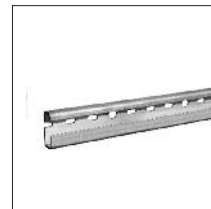
M megrendelésre, hosszabb szállítási határidő,  
visszaigazolás alapján  
Az árak ÁFA nélkül értendők

RHEINZINK®-„standard” natúr felület  
RHEINZINK®-„patina<sup>pro</sup>” blue-grey kékesszürke előpatinásított felület  
RHEINZINK®-„patina<sup>pro</sup>” graphite-grey grafitiszürke előpatinásított felület

RHEINZINK®-TERASZCSATORNA RENDSZER	standard	blue-grey	graphite-grey
------------------------------------	----------	-----------	---------------

**Tartósín** RHEINZINK®-teraszcsatornához (h = 3,0 m), a beforgatható csatornatartó rögzítéséhez, alumínium

Névl. méret mm	Csomagolás db/köteg	Cikkszám	Ár Ft/m
50x20x3000	5 (5x3=15m)	993 6003	<b>1 735</b>



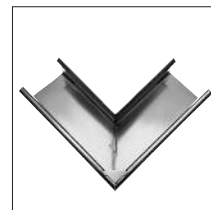
**Csatorna véglemez** RHEINZINK®-teraszcsatornához, (balos, jobbos)

Névl. méret mm		Csomagolás db/doboz	Cikkszám	Ár Ft/db	Cikkszám	Ár Ft/db
200	balos	25	113 1341	<b>166</b>	413 1341	<b>221</b>
200	jobbos	25	113 1394	<b>166</b>	413 1394	<b>221</b>



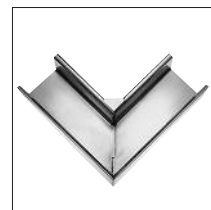
**Külső csatornaszöglet** RHEINZINK®-teraszcsatornához, forrasztott, szárhossz: 300 mm

Névl. méret mm	Lemez vtg. mm	Csomagolás db/doboz	Cikkszám	Ár Ft/db	Cikkszám	Ár Ft/db
200	0,65	10	111 5421	<b>4 918</b>	411 5412	<b>6 837</b>



**Belső csatornaszöglet** RHEINZINK®-teraszcsatornához, forrasztott, szárhossz: 300 mm

Névl. méret mm	Lemez vtg. mm	Csomagolás db/doboz	Cikkszám	Ár Ft/db	Cikkszám	Ár Ft/db
200	0,65	10	111 5451	<b>4 918</b>	411 5442	<b>6 837</b>



**Függesztett betorkollóelem**, tölcser formájú, függőleges kifolyású, sajtol

Névl. méret mm	Csomagolás db/doboz	Cikkszám	Ár Ft/db
200/60	25	113 2348	<b>3 861</b>



Megjegyzés: „patina-pro” blue-grey teraszcsatorna esetén a beforgatható betorkollócsontot javasoljuk beépíteni a függesztett helyett

**Beforrasztható betorkollócsont** RHEINZINK®-teraszcsatornához, négyszög szelvényű csatornához

Névl. méret mm	Csomagolás db/doboz	Cikkszám	Ár Ft/db
60	25	113 2549	<b>430</b>



– kívülről nem látszó elem, ezért alkalmas az előpatinásított rendszerhez is.



## RHEINZINK®-TERASZCSATORNA RENDSZER

RHEINZINK®-„standard” natúr felület

RHEINZINK®-„patina<sup>PRO</sup>” blue-grey kékszürke előpatinásított felület

RHEINZINK®-„patina<sup>PRO</sup>” graphite-grey grafit-szürke előpatinásított felület

RHEINZINK®-TERASZCSATORNA RENDSZER	standard	blue-grey	graphite-grey
------------------------------------	----------	-----------	---------------



**Csőív, 72°-os,** RHEINZINK®-teraszcsatornához,

hattyúnyakhoz és lábazati kifolyóként, hegesztett, egy hosszanti varrattal és felbővítéssel („Objektbogen”)

Névl. méret mm	Csomagolás db/doboz	Cikkszám	Ár Ft/db	Cikkszám	Ár Ft/db
60	25	113 3276	<b>1 707</b>	413 3276	<b>2 278</b>



**Objekt-csőív, 60°-os,** RHEINZINK®-teraszcsatornához,

hattyúnyakhoz és lábazati kifolyóként, hegesztett, egy hosszanti varrattal és felbővítéssel („Objektbogen”)

Névl. méret mm	Csomagolás db/doboz	Cikkszám	Ár Ft/db	Cikkszám	Ár Ft/db
60	25	113 3071	<b>1093</b>	413 3071	<b>1 449</b>



**Körszelvényű lefolyócső** RHEINZINK®-teraszcsatornához, hegesztett (h = 2,0 m)

Névl. méret mm	Lemez vtg. mm	Csomagolás db/köteg	Cikkszám	Ár Ft/m	Cikkszám	Ár Ft/m
60	0,65	5	112 1625	<b>1 885</b>	412 1625	<b>2 742</b>



**Lefolyócső bilincs** RHEINZINK®-teraszcsatornához, kör szelvényű lefolyócsőhöz

Névl. méret mm	Anyaga	Csomagolás db/doboz	Cikkszám	Ár Ft/db	Cikkszám	Ár Ft/db
60	RHEINZINK®	50	135 4216	<b>685</b>	435 4216	<b>1 027</b>

– nincs korrodálódó alkatrésze!

– javasolt csőbilincskiosztás: max. 2 m-ként



**Csavarmentes csap,** körszelvényű lefolyócső bilincshez, horganyzott acél

Névl. méret mm	Csomagolás db/doboz	Cikkszám	Ár Ft/db
100	50	135 4217	<b>289</b>
200	50	135 4218	<b>381</b>
300	50	135 4219	<b>596</b> M



**Lefolyócsőre forrasztható csőtartó gyűrű,** fél-elem, domborított

Névl. méret mm	Csomagolás db/doboz	Cikkszám	Ár Ft/db	Cikkszám	Ár Ft/db
60	100	113 4355	<b>117</b>	413 4355	<b>154</b>

# RHEINZINK®-TERASZCSATORNA RENDSZER RHEINZINK®-ÁLLÓKORCOS FÉMLEMEZFEDESEK KIEGÉSZÍTŐ ELEMEI

ÁRLISTA  
2012.01.12-től

RHEINZINK®-„standard” natúr felület  
RHEINZINK®-„patina<sup>pro</sup>” blue-grey kékesszürke előpatinásított felület  
RHEINZINK®-„patina<sup>pro</sup>” graphite-grey grafitiszürke előpatinásított felület

RHEINZINK®-TERASZCSATORNA RENDSZER	standard	blue-grey	graphite-grey
------------------------------------	----------	-----------	---------------

RHEINZINK®-csőtoldó elem RHEINZINK®-teraszcsatornához, hegesztett lefolyócsövekhez

Névl. méret mm	Csomagolás db/doboz	Cikkszám	Ár Ft/db	Cikkszám	Ár Ft/db
60	18	113 3456	<b>749</b>	413 3456	<b>992</b>

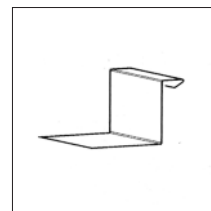


– lehetővé teszi a levágott lefolyócső-darabok egyszerű beépítését a csővég felbővítése nélkül is

## RHEINZINK®-ÁLLÓKORCOS FÉMLEMEZFEDESEK KIEGÉSZÍTŐ ELEMEI

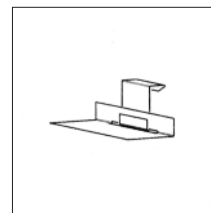
**Állóférc,** előprofilozott lemezsávok fektetéséhez, anyag: RHEINZINK®

Csomagolás db/doboz	Cikkszám	Ár Ft/db	M
200	113 5021	<b>53</b>	M



**Csúszóférc,** elő profilozott lemezsávok fektetéséhez, anyag: RHEINZINK®

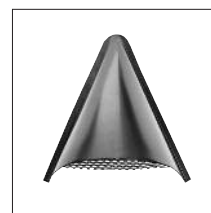
Típus m	Csomagolás db/doboz	Cikkszám	Ár Ft/db	M
10	200	113 5017	<b>69</b>	M
10-16	200	113 5036	<b>104</b>	M



– 3 m-nél hosszabb lemezsávok rögzítéséhez csúszóférceket mindig alkalmazni kell!

**Szellőztető elem,** H = 210 mm, SZ = 130 mm, M = 68 mm, szellőző keresztmetszet: 25,5 cm<sup>2</sup>

Csomagolás db/doboz	Cikkszám	Ár Ft/db	M	Cikkszám	Ár Ft/db	M
50	113 5089	<b>6 508</b>	M	413 5089	<b>8 682</b>	M



– fémlemezfedések problémás területeinek pontszerű szellőztetéséhez  
– akkor alkalmazható, ha a tető lejtése > 35°

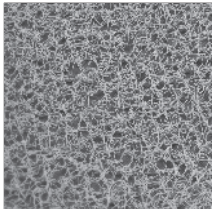
**Páraszellőző fedél**

Átmérő mm	Szellőző k.m./mm <sup>2</sup>	Csomagolás db/doboz	Cikkszám	Ár Ft/db	M
150	8478	10	113 4704	<b>1 787</b>	M
120	6359	10	113 4719	<b>1 259</b>	M
100	5652	25	113 4723	<b>1 188</b>	M
80	4239	10	113 4742	<b>1 194</b>	M



– szellőztetőcsövek letakarására alkalmazható  
– nem alkalmazható strang-szellőzőkhöz

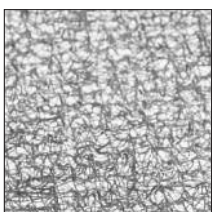
ALACSONY HAJLÁSSZÖGŰ RHEINZINK®-TETŐFEDÉSEK KIEGÉSZÍTŐ ELEMEI



**VAPOZINC® szellőző alátétszőnyeg**, páraáteresztő fóliával és öntapadó toldásokkal

Vastagság mm	Tekercs szél. mm	Csomagolás db tekercs/raklap	Cikkszám	Ár Ft/m <sup>2</sup>	m <sup>2</sup> /tekercs	Tekercs hossz (m)	Tekercs súly (kg)
8	1400	4	980 0285	<b>2 026</b>	42	30	18

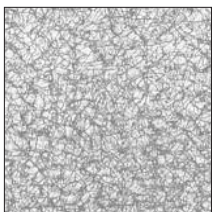
- fémlemezfedések alsó felületének hatékonyabb átszellőztetésére javasolt beépíteni 7° alatti tetőlejtés esetén
- második vízvezető réteggént is szolgál



**AIR-Z® szellőző alátétréteg** (fóliakasírozás nélkül)

Vastagság mm	Tekercs szél. mm	Csomagolás tekercs/raklap	Cikkszám	Ár Ft/m <sup>2</sup>	m <sup>2</sup> /tekercs	Tekercs hossz (m)
8	1000	1	180 0284	<b>1 382</b>	75	75

- nem teljes értékűen átszellőztetett tetőfedések ill. szerkezetek alatt (pl. tetőablakok, kiugró párkányok, stb.) javasolt alkalmazni
- kopogó esőhang csillapítására (6 dB(A))



**AIR-Z® szellőző alátétréteg** (fóliakasírozás nélkül)

Vastagság mm	Tekercs szél. mm	Csomagolás tekercs/raklap	Cikkszám	Ár Ft/m <sup>2</sup>	m <sup>2</sup> /tekercs	Tekercs hossz (m)
18	1000	1	180 0121	<b>3 055</b>	120	120

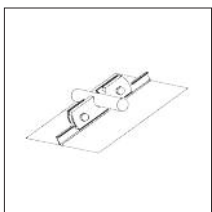
- kétszintű vízvezetésként kialakított belső csatornához javasolt alkalmazni (lásd RHEINZINK alkalmazástechnika)



**RHEINZINK-kortömítő szalag**, 10/1 mm, a kettős állókorcosba szorítható

Szél./vtg. mm	Tekercs hossz (m)	Csomagolás db tekercs/doboz	Cikkszám	Ár Ft/m	Ár Ft/tekercs
10/1	18	11	180 0278	<b>87</b>	<b>1 566</b>

RHEINZINK-TETŐBIZTONSÁGI RENDSZEREK ÁLLÓKORCOS FEDÉSEKHEZ



**Egyrudas hófogó heveder kettős állókorcos fedéshez**, RHEINZINK®-REES rendszer

Anyag: különlegesen kemény alumínium-ötvözet, max. 32 mm csőátmérőig, 2 korrózióálló acélsavarral

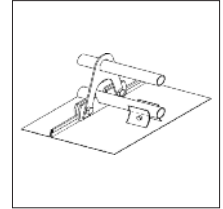
Csomagolás db/doboz	Cikkszám	Ár Ft/db
10	139 9951	<b>1 170</b>

- rögzítése nem dőfi át a titáncink tetőfedést és nem akadályozza a lemezsávok hőmozgását
- nincs korrodálódó alkatrésze
- az egyrudas rendszerű hófogóhoz rendelhető kétrudas rendszerre magasító elem

## RHEINZINK-TETŐBIZTONSÁGI RENDSZEREK ÁLLÓKORCOS FEDÉSEKHEZ

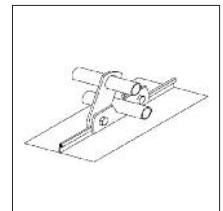
**Hófogó heveder magasító elem**, egyrudasról kétrudas rendszerre, alumínium

Csomagolás db/doboz	Cikkszám	Ár Ft/db	
20	139 9931	<b>995</b>	M

**Kétrudas hófogó heveder kettős állókorcos fedéshez**, RHEINZINK®-REES rendszer

Anyag: különlegesen kemény alumínium-ötvözet, max. 32 mm csőátmérőig, 2 korrózióálló acélsavarral

Csomagolás db/doboz	Cikkszám	Ár Ft/db	
10	139 9979	<b>4 062</b>	M



- rögzítése nem dőli át a titáncink tetőfedést és nem akadályozza a lemezsávok hőmozgását
- nincs korrodálódó alkatrésze

**Egyrudas hófogó heveder derékszögű állókorcos fedéshez**, RHEINZINK®-REES rendszer

Anyag: különlegesen kemény alumínium-ötvözet, max. 32 mm csőátmérőig, 2 korrózióálló acélsavarral

Csomagolás db/doboz	Cikkszám	Ár Ft/db	
10	139 9964	<b>3 970</b>	M

**Hófogócső** (RHEINZINK hófogó hevederekhez illeszkedő), alumínium

Átmérő mm	Rúdhossz m	Csomagolás db/doboz	Cikkszám	Ár Ft/m
32	6	1	139 9945	<b>1 176</b>

**Jégcsúszásgátló elem hófogóhoz**, kettős és derékszögű állókorcos fedéshez, RHEINZINK®-REES rendszer

Csomagolás db/doboz	Cikkszám	Ár Ft/db	
50	139 9983	<b>531</b>	M



- rögzítése nem dőli át a titáncink tetőfedést és nem akadályozza a lemezsávok hőmozgását
- nincs korrodálódó alkatrésze
- a lemezsávok mezőjében alkalmazva megakadályozza a megfagyott hó lecsúszását

RHEINZINK-TETŐBIZTONSÁGI RENDSZEREK ÁLLÓKORCOS FEDÉSEKHEZ  
RHEINZINK®-DERÉKSZÖGŰ ÁLLÓKORCOS FÉMLEMEZFEDÉS KIEGÉSZÍTŐ ELEMEI  
RHEINZINK®-KLIK-RENDSZERŰ FÉMLEMEZFEDÉS KIEGÉSZÍTŐ ELEMEI

RHEINZINK-TETŐBIZTONSÁGI RENDSZEREK ÁLLÓKORCOS FEDÉSEKHEZ

RHEINZINK  
SPECIALITÁS



Hófogócső toldóelem, műanyag

Felhasználás	Csomagolás db/doboz	Cikkszám	Ár Ft/db						
32/2 mm méretű hófogócsőhöz	25	139 9944	645	M					

- folytonosítja a hófogócsöveket
- lehetővé teszi a hófogócső hőmozgását

RHEINZINK  
SPECIALITÁS



Szorítóheveder, járórács rögzítéséhez állókorcos fedéshez,

alumínium, kettős állókorcos fedéshez, 2 korrózióálló acélsavarral

Tetőlejtés	Csomagolás db/doboz	Cikkszám	Ár Ft/db						
0°-10°	egyedi	939 9996	6 426	M					
10°-20°	egyedi	939 9997	6 426	M					

- rögzítése nem dőli át a titáncink tetőfedést és nem akadályozza a lemezsávok hőmozgását
- ha a lejtés < 20°, a megrendelésnél meg kell adni a pontos lejtést!

RHEINZINK  
SPECIALITÁS

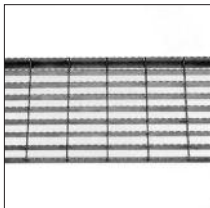


Szorítóheveder, járórács rögzítéséhez állókorcos fedéshez,

alumínium, kettős állókorcos fedéshez, 2 korrózióálló acélsavarral

Tetőlejtés	Csomagolás db/doboz	Cikkszám	Ár Ft/db						
20°-40°	5	139 9998	6 426	M					

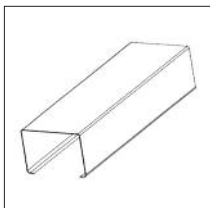
- rögzítése nem dőli át a titáncink tetőfedést és nem akadályozza a lemezsávok hőmozgását



Járórács

Szélesség/ hosszúság mm	Csomagolás db/doboz	Cikkszám	Ár Ft/db						
250/800	1	139 9900	10 860	M					
250/1600	1	139 9901	17 439	M					
250/3000	1	139 9902	30 438	M					

RHEINZINK®-KLIK-RENDSZERŰ FÉMLEMEZFEDÉS KIEGÉSZÍTŐ ELEMEI



Takaró-elem, RHEINZINK®-Klick-rendszerű fedéshez (h = 3,0 m), anyag: RHEINZINK®

Névl. méret mm	Lemez vtg. mm	Cikkszám	Ár Ft/m		Cikkszám	Ár Ft/m		Cikkszám	Ár Ft/m	
152	0,80	114 3802	2 284	M	414 3802	3 027	M	1214 3802	3 073	M



#### RHEINZINK®-KLIKK-RENDSZERŰ FÉMLEMEZFEDÉS KIEGÉSZÍTŐ ELEMEI

**Takaróelem-tartó**, RHEINZINK®-Klick-rendszerű fedéshez, horganyzott acél

Névl.méret mm	Hossz mm	Csomagolás db/doboz	Cikkszám	Ár Ft/db					
500	500	10	134 7617	<b>1 335</b>	M				



– a szokásos fa lécbetétek helyett alkalmazható új fejlesztésű elem, ami gyorsabb és pontosabb szerelést tesz lehetővé

#### RHEINZINK-TETŐBIZTONSÁGI RENDSZEREK LÉCBETÉTES FEDÉSEKHEZ

**Hófogócső-tartó**, RHEINZINK®-Klick-rendszerű lécbetétes fedéshez, alumínium

	Csomagolás db/doboz	Cikkszám	Ár Ft/db						
	25	139 9911	<b>1 343</b>	M					



**Jéglecsúszásgátló elem**, RHEINZINK®-Klick-rendszerű lécbetétes fedéshez, alumínium

	Csomagolás db/doboz	Cikkszám	Ár Ft/db						
	50	139 9926	<b>1 286</b>	M					



#### EGYÉB RHEINZINK-BÁDOGOS RENDSZER-ELEMEK

##### Miért csöpögnek általában a csatornák? ... és miért éppen az én nyakamba?

- ✓ minden csatornának biztosítani kell a szabad hőmozgását
- ✓ ha a hőmozgás akadályozott: az illesztések elrepedhetnek!
- ✓ a RHEINZINK-rendszerben e problémák egyszerűen megelőzhetők: a rugalmas betétes RHEINZINK-dilatációbetétes szalag beépítésével
- ✓ beépítési távolság: 6,0-12,0 m (ld. RHEINZINK alkalmazástechnikai útmutatókat)
- ✓ a sarkoktól, fix pontoktól mindig a távolság felét kell figyelembe venni
- ✓ a RHEINZINK®-dilatációbetétes szalag rugalmas részének színe: mindig cinkszürke, így nem tűnik ki a tetőn
- ✓ óvakodjon a gyengébb minőségű és rövidebb élettartamú fekete színű betéttel gyártott utántartóktól



DILATÁCIÓBETÉTES SZALAG

##### RHEINZINK-dilatációbetétes szalag

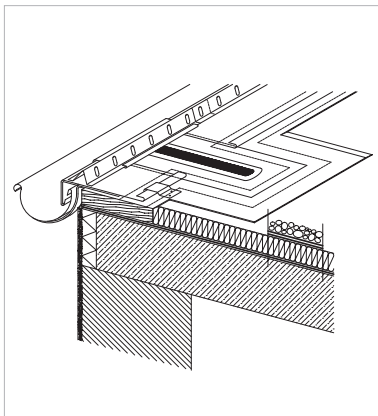
Névl. méret mm	Lemez vtg. mm	Csomagolás tekerics/doboz	Tekerics szél. (mm)	Cikkszám	Ár Ft/m	Ár Ft/tekerics			
6000	0,70	2	375	115 3019	<b>8 449</b>	<b>50 694</b>			

– attikacsatornáknál, belső helyzetű csatornáknál, vápáknál és falfefedéseknél bárhol megoldhatóvá válik a hőmozgás biztosítása  
– alkalmazását lásd a RHEINZINK alkalmazástechnikai útmutatókban



EGYÉB RHEINZINK BÁDOGOS RENDSZER-ELEMEK

DILATÁCIÓBETÉTES SZALAG



**Hogyan lehet megelőzni a lapostető-szigetelések szegélyeinek elrepedését?**

- ✓ egy korszerű megoldás arra, hogy hogyan biztosítsuk a lapostetők fémlemez szegélyeinek hőmozgását s ezzel hogyan előzzük meg az elemek illesztéseinek elrepedését: az egyoldali lezárással kialakított RHEINZINK®-dilatációbetétes szalag
- ✓ beépítési távolság: 6,0 m
- ✓ a sarkoktól, fix pontoktól mindig a távolság felét kell figyelembe venni
- ✓ a szegélyt és a dilatációs elemet nem szabad átszögezni vagy átsavarozni!
- ✓ a szegély alatt az aljzatot mindig süllyesztetten kell kialakítani (5-10 mm-re, a szigetelés típusától függően)
- ✓ a szegély RHEINZINK®-lemezének hátoldalát javasolt védeni: ENKE METALPROTECT felületvédő festékkel, vagy ENKOLIT lemezragasztóba ültetéssel
- ✓ bitumenes lemez fedések esetén a szegély látszó felső felületét is javasolt ENKE METAL PROTECT festékkel kezelni

RHEINZINK  
SPECIALITÁS

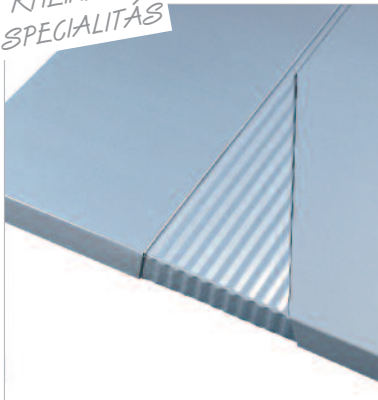


**RHEINZINK®-dilatációbetétes szalag, egyoldali lezárással (megrendelésre)**

Hossz mm	Lemez vtg. mm	Csomagolás db/doboz	Cikkszám	Ár Ft/db	
800	0,70	10	115 3152	<b>8 888</b>	M

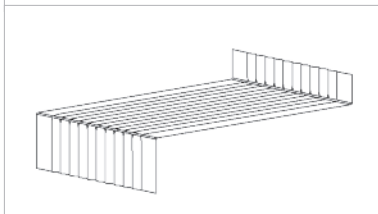
UDS TOLDÓELEM

RHEINZINK  
SPECIALITÁS



**Mit tegyek, ha el akarom kerülni a falfedés felhullámosodását?**

- ✓ a bádogos fal- és párkánylefedések gyakorta válnak hullámosná, ha az akadályozott hőmozgás miatt az anyagban feszültség keletkezik
- ✓ ha el akarjuk kerülni a hullámokat, biztosítani kell az abszolút szabad hőmozgást (ún. dilatációt)
- ✓ a RHEINZINK által kifejlesztett UDS toldóelem a hosszirányú mozgás biztosításának legegyszerűbb -egyben legjobb megoldása
- ✓ kizárólag a RHEINZINK-nél kapható
- ✓ a kapcsolat kívülről szinte láthatatlan; így sokkal esztétikusabb, mint a hagyományos állókorccal történő falfedés-toldás
- ✓ beépítési távolság: 6,00 m (a sarkoktól és a fix pontoktól mindig a távolság felét kell figyelembe venni)
- ✓ a fal- és párkánylefedések lemezét soha nem szabad átszögezni, vagy átsavarozni
- ✓ a rögzítés mindig közvetett módon legyen kialakítva (pl. rögzítősávba akasztva)
- ✓ RHEINZINK-tipp: ha a falfedés befelé lejt, a homlokzaton nem jelennek meg lefolyási csíkok
- ✓ a fal- és párkánylefedések vízorrja legyen mindig függőleges, és min. 5 cm magas (a hagyományos bádogostechikában szokásos 45°-os, 2 cm széles vízorrak helyett)
- ✓ a vízorr faltól mért távolsága mindig legyen min. 30-40 mm
- ✓ nagyobb szélességű falakat javasolt a szokásosnál nagyobb vastagságú (0,80 mm, vagy akár 1,00 mm) lemezzel letakarni – lásd RHEINZINK alkalmazástechnikai útmutatókat!



**RHEINZINK®-UDS toldóelem (h = 3,0 m), fal- és párkánylefedések mozgóképes rejtett csatlakoztatásához**

Névl. méret mm	Lemez vtg. mm	Csomagolás db	Cikkszám	Ár Ft/db		Ár Ft/m
333	1,00	1	114 0080	<b>16 302</b>	M	<b>5 434</b>
250	1,00	1	114 0081	<b>12 765</b>	M	<b>4 255</b>
333	0,80	1	114 0090	<b>13 473</b>	M	<b>4 491</b>
250	0,80	1	114 0091	<b>10 749</b>	M	<b>3 583</b>

– a fal-, párkány-, és ablakpárkány-lefedések legkisebb lejtése min.3° (5,3%) legyen

EGYÉB RHEINZINK-BÁDOGOS RENDSZER-ELEMEK

**A falfedéseket ragasztani is lehet? Ennél egyszerűbbet nem is láttam!**

- ✓ korszakalkotó megoldás az ablakpárkányok, a fal- és párkányfedések gyors és egyszerű rögzítéséhez: a lemezek ragasztása
- ✓ az ENKOLIT-ragasztó a RHEINZINK-rendszer különleges eleme
- ✓ rövidebb határidők válnak lehetővé, mivel kíméli az élőmunkát és hatékony munkavégzést tesz lehetővé
- ✓ a leragasztott felületen a kopogó esőhang csak jelentősen csillapítva jelentkezhet
- ✓ védi a lemez hátoldalát, és engedi a szabad hőmozgását
- ✓ a ragasztási felület aljzatának megfelelően szilárdnak és stabilnak kell lennie
- ✓ a pormentesség és a felület szilárdsága javítható ENKE Voranstrich 933 kellősítő anyaggal ragasztani csak teljes felületen szabad!
- ✓ az ENKOLIT ragasztóanyagot a lemez felhelyezése előtt fogas le húzóval kell egyirányban elhúzni, oly módon, hogy a lemez alatt ne maradjon légbuborék



LEMEZRAGASZTÓ

**ENKOLIT lemezragasztó, falfedések és párkányfedések ragasztott rögzítéséhez**

Fajlagos anyagigény	Kiszereles vödör	Cikkszám	Ár Ft/vödör	Ár Ft/kg
2-3kg/m <sup>2</sup>	kb. 11 kg	980 0264	<b>17 292</b>	<b>1 572</b>



- kíméli az élőmunkát és hatékony munkavégzést tesz lehetővé
- védi a lemez hátoldalát a páralecsapódástól és engedi a lemez hőmozgását

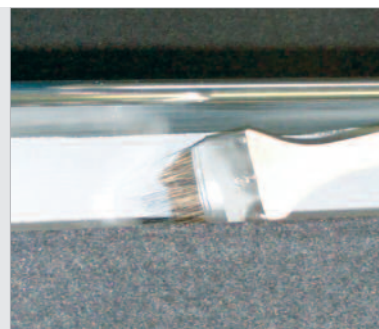
**ENKE-Voranstrich 933 (kellősítő), ENKOLIT lemezragasztó előtt, a felület kellősítésére**

Fajlagos anyagigény	Kiszereles vödör	Cikkszám	Ár Ft/vödör	Ár Ft/kg
0,2kg/m <sup>2</sup>	kb. 2,5 kg	980 0004	<b>7 838</b>	M



**Az agresszív hatások ellen is létezik védelem?**

- ✓ a lemez felületét védeni kell, ha a környezetben agresszív hatások vannak jelen:
  - különösen savas csapadék
  - rézfelületről lefolyó víz („elektrolitikus korrózió” veszélye)
  - bitumenes fedésről lefolyó csapadék („bitumenes korrózió” veszélye)
- ✓ az ENKE METAL-PROTECT védőfesték egy a cinkfedésekhez kifejlesztett különleges, pórusmentes festék, amellyel a lemez élettartama még különösen károsító hatások jelenléte esetén is meghosszabbítható
- ✓ szükség esetén a csatornák, lefolyócsövek belső felületét is javasolt védeni – mindenütt, ahol az agresszív hatású víz a felülettel érintkezhet



FELÜLETVÉDŐ HORGANYFESTÉK

**ENKE METAL-PROTECT felületvédő horganyfesték**

Fajlagos anyagigény	Kiszereles vödör	Cikkszám	Ár Ft/vödör	Ár Ft/kg
0,2kg/m <sup>2</sup>	kb. 4 kg	980 0001	<b>26 492</b>	M
0,2kg/m <sup>2</sup>	kb. 12 kg	980 0005	<b>71 040</b>	M



- ereszcatornák belső felületének bitumenkorrózió elleni védelmére a bitumen zsindely fedésű épületeknél

M megrendelésre, hosszabb szállítási határidő, visszaigazolás alapján  
Az árak ÁFA nélkül értendők

EGYÉB RHEINZINK-BÁDOGOS RENDSZER-ELEMEK

„ANFORM”-LEMEZ



Létezik-e olyan lágy horgany is, mint az ólom?

- ✓ még egy RHEINZINK-specialitás: a lágy „Anform”-lemez
- ✓ egy szokatlan puhaságú titáncink, amelyet úgy lehet alakítani, mint az ólomlemez
- ✓ színazonosság: ugyanolyan színre patinásodik, mint a hozzá kapcsolódó más RHEINZINK®-szerkezetek
- ✓ környezetbarát: felületéről nem válik le ólomtartalmú anyag
- ✓ kiselemes fedések flexibilisen alakítható letakarásaként
- ✓ kizárólag a RHEINZINK-nél kapható

RHEINZINK  
SPECIALITÁS



RHEINZINK®-„Anform” lemez, sima, lágy titáncink, lemeztvastagság: 0,60 mm

Névl. méret mm	Tekercs hossz (m)	Csomagolás db tekercs/doboz	Cikkszám	Ár Ft/m		Ár Ft/tekercs							
450	12	2	514 4000	<b>3 540</b>	M	<b>42 480</b>							
333	15	2	514 4001	<b>2 613</b>	M	<b>39 195</b>							

– kiselemes fedések szegélyezéseinek gallérjaként

„ANFORM”-LEMEZ, PLISSÍROZOTT



A hullámos cserepek letakarását hogyan tudom megoldani?

- ✓ a lágy RHEINZINK®-„Anform”-lemez továbbfejlesztett változata: plissírozott peremmel
- ✓ a kiselemes fedések ólomlemez-gallérjainak környezetbarát helyettesítésére
- ✓ a plissírozott peremet a hullámos felületre gumikalapáccsal kell finoman ráigazítani
- ✓ színazonosság: ugyanolyan színre patinásodik, mint a hozzá kapcsolódó más RHEINZINK®-szerkezetek
- ✓ kizárólag a RHEINZINK-nél kapható

RHEINZINK  
SPECIALITÁS



RHEINZINK®-„Anform” lemez, plissírozott, lágy titáncink, lemeztvastagság: 0,60 mm

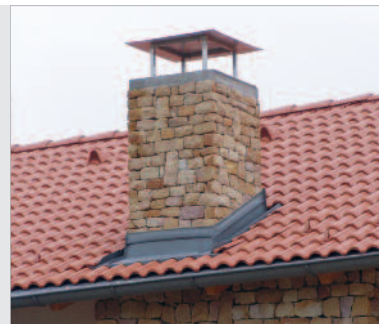
Névl. méret mm	Tekercs hossz (m)	Csomagolás db tekercs/doboz	Cikkszám	Ár Ft/m		Ár Ft/tekercs							
250	20	2	514 4005	<b>2 560</b>	M	<b>51 200</b>							

– kiselemes fedések szegélyezéseinek gallérjaként

EGYÉB RHEINZINK-BÁDOGOS RENDSZER-ELEMEK

**Szükséges-e, hogy a kéményszegélyem egyedileg készüljön?**

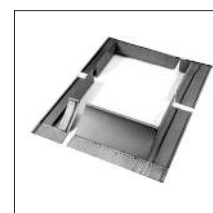
- ✓ komplett előregyártott készlet, a kéményszegély mind a négy oldalával: a magas minőség és az esztétikus megjelenés záloga
- ✓ hatékony: a szerelési idő jelentősen csökken, javított vízzáróság
- ✓ bármely – legfeljebb 55x55 cm méretű – kémény szegélyezéséhez
- ✓ színazonosság: tető ereszcatornájával és a kapcsolódó bádogos szegélyekkel azonos színre patinásodik
- ✓ RHEINZINK-tipp: a kéményszegély felső peremét soha ne a kémény oldalfalába hajtsák vissza, mert az el fog válni tőle; a víz bejutását inkább a perem letakarásával akadályozzák meg



„ANFORM“-LEMEZ, PLISSÍROZOTT

**Kémény szegély-elem, komplett: 4 elemből**

Kémény szélesség	Csomagolás db/doboz	Cikkszám	Ár Ft/db						
550 mm-ig	1	413 2962	<b>37 822</b>	M					

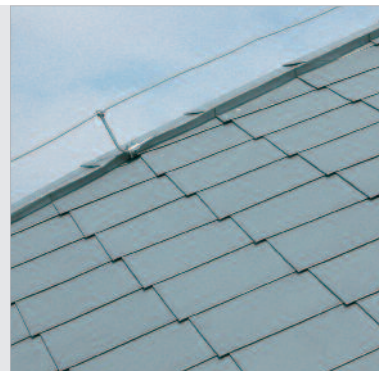


– 15°-55° tető hajlásszögig alkalmazható

RHEINZINK®-ROMBUSZ TETŐFEDÉS

**Pikkelyfedés - több generációnak?**

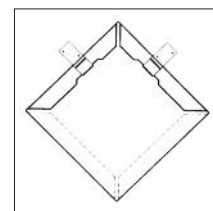
- ✓ egy kiselemes fedési rendszer, klasszikus megjelenéssel, több generációs élettartammal
- ✓ szélálló: az elemek egymásra nemcsak átfednek; egymásba is vannak akasztva
- ✓ íves tetőformához, tornyokhoz is
- ✓ az előpatinásított RHEINZINK®-felület a tetőn lélegzetállítónan elegáns, „sugárzik” róla a minőség
- ✓ természetes, bevonat nélküli felület, ezért a műemléki épületek felújítására különösen alkalmas
- ✓ a bevonat nélküliség következtében a nincs „mesterséges” hatása
- ✓ könnyen kiegészíthető díszműbádogos elemekkel
- ✓ előírt tetőlejtés: min. 25° (47%)
- ✓ sok építész szerint RHEINZINK®-ből a legszebb!



NÉGYZETES ROMBUSZ TETŐFEDŐ ELEM

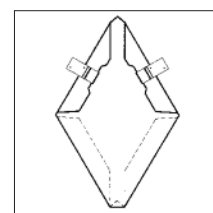
**Négyzetes rombusz tetőfedő elem, elemenként 2-2 db rögzítőfércel**

Névl. méret mm	Csomag. db/doboz	Anyagszüks. db/m <sup>2</sup>	SZ/M mm	Cikkszám	Ár Ft/db		Cikkszám	Ár Ft/db		Cikkszám	Ár Ft/db	
400	20	10	350x350	115 6037	<b>1 873</b>	M	415 6037	<b>2 324</b>	M	1215 6037	<b>2 358</b>	M



**Nyújtott rombusz tetőfedő elem, elemenként 2-2 db rögzítőfércel**

Névl. méret mm	Csomag. db/doboz	Anyagszüks. db/m <sup>2</sup>	SZ/M mm	Cikkszám	Ár Ft/db		Cikkszám	Ár Ft/db				
250	50	28	223x381	115 6018	<b>1 105</b>	M	415 6018	<b>2 425</b>	M			



M megrendelésre, hosszabb szállítási határidő, visszaigazolás alapján  
Az árak ÁFA nélkül értendők



EGYÉB RHEINZINK-BÁDOGOS RENDSZER-ELEMEK



RHEINZINK-forrasztóón, 40 %-os

Típus	Csomagolás kg/köteg	Cikkszám	Ár Ft/kg						
L-Pb-Sn 40 (Sb)	25 (kb.105db)	980 0251	<b>5 840</b>						

– titáncink lemezek legjobb forrasztóanyaga



RHEINZINK-forrasztóvíz

Típus	Csomagolás flakon/doboz	Cikkszám	Ár Ft/kg						
ZD-Pro	15 (1flakon= 1 kg)	180 0211	<b>1 735</b>						



RHEINZINK-forrasztópáka-fej

Súly g	Csomagolás db	Cikkszám	Ár Ft/db						
500	1	180 0226	<b>5 781</b>	M					



SWEEPER felületkezelő olaj

Kiszerelés l/flakon	Csomagolás flakon/doboz	Cikkszám	Ár Ft/db						
1	6	180 0231	<b>3 039</b>	M					

– az igényes tetőfedések és homlokzatburkolatok felületének befejező kezelésére javasolt használni



RHEINZINK-bádogos-ceruza

	Csomagolás db/doboz	Cikkszám	Ár Ft/db						
	50	898 008	<b>273</b>	M					

– kiválóan ír a titáncink lemezen

TISZTELT VÁSÁRLÓNKI



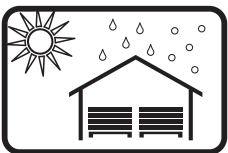
**Köszönjük**, hogy Ön a német RHEINZINK® titáncinkgyártó cég csúcsmínőségű ereszcatornáját választotta.

Ez a csatornarendszer **generációkon át** festés és felületjavító karbantartás nélkül fogja szolgálni a csapadékvíz elvezetését az Ön házában.

Ahhoz azonban, hogy a felszerelést követően is elégedett legyen termékünkkel, érdemes **néhány alapvető szabályt** betartani a szállításra és a felszerelés előtti tárolásra vonatkozóan:



**Szállítás:** ügyeljen arra, hogy az anyagok elmozdulásmentesen legyenek rögzítve, a felületi sérülések elkerülése miatt.



**Tárolás:** az ereszcatornákat kizárólag szárazon és szellőztetve tárolja!

A csatornaelemeket a felszerelés előtt ne hagyja a szabadban esőn, nedves helyen – különösen ne egymásra fekvő felületekkel, ahol a víz illetve a pára bentmaradhat a lemezek között!

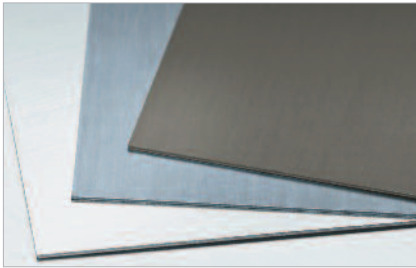


Az ötösével egymásba helyezett csatornákat javasolt szétbontani és szellősen egymás mellé helyezve deszkára vagy pallóra fektetni.



Mivel a RHEINZINK®-titáncink csatornák **természetes felületű, festést nem igénylő**, nemes anyagból készülnek és az előpatinásított RHEINZINK®-lemezek színe **több színből összetett árnyalat**, ezért az egyes elemek között színárnyalati eltérések lehetségesek – különösen kezdetben.

A többféle árnyalat a természetes anyagok elegáns kisugárzásának velejárója – mint ahogy a kő- és téglaburkolatoknál. A szín a beépítést követően azonban akár már néhány hónapon belül egységes hatásúvá „érik” össze.



### RHEINZINK®-anyag

A RHEINZINK® egy különleges titáncink-ötvözet márkanéve. Alapanyaga különösen nagy tisztaságú (99,995%) elektrolitcink, amihez – a mechanikai és fizikai tulajdonságok javítására – titán és réz ötvözőanyagot adnak.

A lemezek gyártása a világon egyedülálló technológiával történik: a folyamatos szélesszalag-öntési-hengerlési-feltekereselési eljárás az ún. többütemes gyártásnál egyenletesebb kristályszerkezetet alakít ki, s így az anyag hajlítási jellemzői lényegesen kedvezőbbek.

A RHEINZINK®-lemezekből nem csak fémlemezfedéseket és homlokzatburkolatokat, hanem esőcsatornákat valamint előregyártott tetőfedési és homlokzati rendszer elemeket is készítenek. A RHEINZINK® háromféle felületi megjelenéssel kapható: a „standard” (kezdetben fényes, majd később természetes úton patinásodó), a „patina<sup>pro</sup>” előpatinásított (nemes kékes-szürke színű) felülettel és a „patina<sup>pro</sup>” előpatinásított (grafitszürke színű) felülettel.

A RHEINZINK® mással nem összetéveszthető elegáns hatását éppen a természetes felülete biztosítja, amely olyan jól illik az igényes épületekhez és az azokon alkalmazott más építési anyagokhoz.



### RHEINZINK®-mestertovábbképzés

A fémlemezfedések korszerű kivitelezési technika számos új ismeretet igényel.

A RHEINZINK nem feledkezni meg az anyagot beépítő iparosokról sem – a szakemberek bádogostovábbképző tanfolyamokon sajátíthatják el az esztétikus és biztonságos RHEINZINK®-fedések készítését.

A többszintű gyakorlati tanfolyamokon a résztvevők nemcsak a jól működő tetők elméleti alapjaival ismerkedhetnek meg, hanem a csomópontok szakszerű kialakítását is gyakorolhatják, a legmodernebb gépek és szerszámok használatával.



### RHEINZINK®-minőség

A RHEINZINK®- termékek kiváló minősége az évtizedes gyártási tapasztalat és a folyamatos műszaki fejlesztés eredménye. A minőségellenőrzés során a gyártási folyamat valamennyi fázisát vizsgálják – ezzel biztosítva, hogy a műszaki jellemzők megbízhatóan azonosak legyenek.

A RHEINZINK® gyártása a legmagasabb minőségbiztosítási szint, a DIN ISO 9001:2000 szerinti hitelesített. A RHEINZINK-termékek megfelelnek a QUALITY ZINC minőségi katalógus követelményeinek is, amelyet a TÜV Rheinland/Brandenburg független minőségvizsgáló intézet állított össze.

A QUALITY ZINC szerinti – bejelentés nélküli időpontokban végzett – ellenőrzésnek a RHEINZINK önként veti alá magát és annak követelményrendszerét mindeztől kezdve egyedülként elégíti ki (vizsg. sz. 424-030 012).

A RHEINZINK-termékek Magyarországon az A-930-1993 számú Építőipari Műszaki Engedély alapján építhetők be.

A RHEINZINK®-anyag környezetbarát jellegét – az alapanyag kitermelése, a feldolgozás, a használat és az újrahasznosítás területén egyaránt – az AUB (Arbeitsgemeinschaft Umweltverträglicher Bauprodukt E.V.) szervezet hitelesíti (Nr. Z. RHE 102).

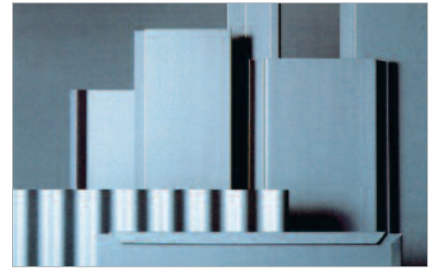


### RHEINZINK® építéshelyszíni szaktanácsadás

A RHEINZINK szolgáltatási rendszer részét képezi az építéshelyszíni tanácsadás is, ami nem csak a kivitelező, hanem a tervező és az építetető érdekeit is szolgálja.

A titáncink fedések végső képének kialakulásában meghatározó jelentőségű a bádogos mesterral történő építéshelyszíni műszaki egyeztetés.

Ennek során a RHEINZINK szakemberei folyamatosan ellenőrzik a fedési részletek szakszerűségét és műszaki javaslatokkal segítik a kivitelezés közben felmerülő kérdések legjobb megoldását.



### RHEINZINK®-előregyártott fedési rendszerek

A RHEINZINK®-anyagból nemcsak bádogos technikával készülő fedések és csapadékvíz-elvezetés készíthető, hanem tetőfedési és homlokzatburkolati rendszerek előregyártott elemei is. E rendszerek gazdag formai választékával (hullám-, trapézprofil, függőleges és vízszintes sávok, bordás, négyzetes és nyújtott rombusz homlokzati elemek, valamint a „QUICK-STEP-RHEINZINK®-lépcsős fedés”) biztonságosan és gazdaságosan valósíthatók meg a változatos építészeti elképzelések.

A RHEINZINK® „patina<sup>pro</sup>” felületű lemez természetes eleganciája és más nemes építőanyagokhoz való illeszkedése e rendszerekkel is kiválóan bemutatható. A rendszerekről további műszaki információt készséggel ad a RHEINZINK Hungaria Kft.



### RHEINZINK® gépkölcsönzés és géphasználat

A műszakilag korrekt és esztétikus fémlemezfedések korszerű gépeket és szerszámokat igényelnek. Az anyag szakszerű beépítését a RHEINZINK a szükséges gépi háttér rendelkezésre bocsátásával is támogatja (a szaktanfolyamot végzett kivitelezőknek).

- SPM 30/80 lemezszáv előprofilozó gép
- Mini-Prof lemezszáv előprofilozó gép (hordozható)
- Piccolo korczáró-gép
- DSM 1000N lemezszél-felhajlító gép
- RBM előprofilozott lemezszáv ívhajlító gép
- Biege-Boy ívhajlító gép
- Korcmelegítő készülék

A gépek kölcsönzésével és használatával kapcsolatos kérdésekre a RHEINZINK Hungaria Kft. szívesen nyújt tájékoztatást.



### RHEINZINK®-„patina<sup>proff</sup>”

A RHEINZINK a néhány hónap alatt természetes módon patinásodó „standard” lemez mellett előpatinásított felületű lemezeket is gyárt, amelyek különösen jól használhatók a nagy lejtésű tetők és a homlokzatok burkolására. Az előpatinásított RHEINZINK®-lemez egy új fejlesztésű szerves alapú felületkezeléssel készül, ami számos előnyös tulajdonságot kölcsönöz a lemeznek:

- a „láthatatlan” ideiglenes védőréteg megvédi a lemezt a külső fizikai hatásoktól a beépítés időszakára és a közvetlenül azt követő időre
- a szerelés során a felület nem érzékeny az üjlenyomatokra
- a lemez az anyagmozgatás, a szállítás és a tárolás közben nem karcolódik
- a „patina<sup>proff</sup>” felületkezelés lehetővé teszi a lemez görgős előprofilozó gépekkel történő alakítását, a felület olajozása nélkül is

A RHEINZINK különleges előpatinásítási eljárásának legfőbb előnye, hogy a felületkezelés nem képez bevonatot. Ennek köszönhetően a lemez továbbra is kiválóan forrasztható és 100%-os mértékben újrahasznosítható.

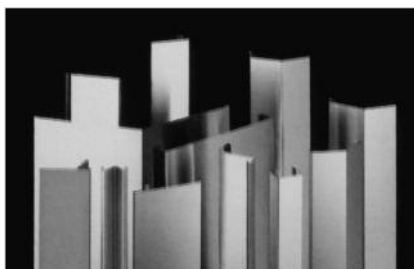
A RHEINZINK®- „patina<sup>proff</sup>” felületű lemezére így ugyanazok az alkalmazási előírások vonatkoznak, mint a „standard” felületű lemezre.



### RHEINZINK tervezési tanácsadó

A RHEINZINK®-tetők és homlokzatok esztétikai és műszaki értéke nagymértékben függ a fedés szakszerű előkészítésétől. A tervezés során a szakemberek sokszor találkoznak olyan feladattal, aminek megoldása már anyaggyártói segítséget igényel.

A RHEINZINK műszaki tanácsadói a speciális és különleges feladatok esetén is támogatást nyújtanak, mert nemcsak a bonyolultabb részletek megoldásában rendelkeznek tapasztalatokkal, hanem a tető egészének épületszerkezeti koncepcióját is figyelembe vevő értékes tanácsokkal tudják szolgálni a tervezők és építetők által megálmodott tető létrejöttét.



### RHEINZINK®- szegélyezések

Az épület tető és homlokzati szerkezeteinek csatlakozásai gyakran egyedi elemek alkalmazását követelik meg.

A RHEINZINK®-ből mindezek az elemek igényesen kialakíthatók. A RHEINZINK szakszerű és esztétikus megoldást kínál nemcsak a tetőfedések szegélyezéseire (vápa-, orom-, ereszegély, áttörések), hanem a történelmi és modern épületek homlokzati szerkezeteinek (párkány, attikafal, ablakpárkány) letakarására is – legyen szó akár összetett, körvonalú vagy íves szerkezetéről.

A RHEINZINK® „standard” és „patina<sup>proff</sup>” lemezek természetes felülete jól kiemeli, keretbe foglalja a csatlakozás igényes tetőfedő és homlokzati anyagokat.

A RHEINZINK® alkalmazásával a vízvezetési rendszer és a szegélyezések elegáns egységként tudnak megjelenni.



### RHEINZINK szakirodalom

„RHEINZINK® - Alkalmazás az építészetben”  
fémlemezfedés szakkönyv  
(5.280.- Ft + ÁFA + utánvétel)

RHEINZINK CD

CAD mintacsomópontokkal és

költségvetéskirású mintaszöveggel

RHEINZINK® - A tervezés és alkalmazás alapismertetői (általános ismertető)

RHEINZINK® - Csapadékvízvezetés -

A tervezés és alkalmazás alapismertetői

RHEINZINK® - Állókörös homlokzatburkolatok -

A tervezés és alkalmazás alapismertetői

RHEINZINK® - Szegélyezések és letakarások -

A tervezés és alkalmazás alapismertetői

„RHEINZINK® - Fémlemezfedések

alkalmazási útmutató”- zsebkönyv

RHEINZINK® - termék- és árkatalógus



### RHEINZINK® - lemeztekercek

A nagy súlyú lemeztekercek többnyire nem alkalmasak az építéshelyszíni mozgatásra és feldolgozásra. Ezért a RHEINZINK a partnerei számára kisebb, manuálisan kezelhető súlyú, de mégis gazdaságosan használható hosszúságú lemeztekerceket is kínál. Amennyiben azt az épület adottságai, vagy a gazdaságos anyagfelhasználás szempontjai szükségessé teszik, a standard méreteken túlmenően egyedi szélességű és hosszúságú tekercek is rendelhetők a RHEINZINK márkakereskedőnél.

Mindezek a komplex RHEINZINK-szolgáltatások részeként a RHEINZINK®-kel dolgozó szakvitelvezők munkáját hivatottak segíteni.

### RHEINZINK®-tekercek

„standard” és „patina<sup>proff</sup>” felülettel

**Lemezvastagságok** 0,7 mm és 0,8 mm  
valamint más anyagvastagságok

**Szalagszélességek** 570, (600), 670, 800  
és 1000 mm valamint egyedi méretek

**Tekercssúlyok** (100, 600), 125, 500, 1000 kg  
illetve megrendelés szerint

**Tekercsek belső átmérője**  
400 mm és 508 mm



### RHEINZINK az interneten

Részletes termékinformációk

Új termékek bemutatása

Letölthető minta-csomópontok és

költségvetéskirású mintaszövegek

Referencia épületek listája

RHEINZINK szakirodalom

online-megrendelés

Jelentkezés RHEINZINK továbbképző

tanfolyamokra







**DIBU**  
UMWELT-PRODUKT-  
DEKLARATION DURCH DAS  
DEUTSCHE INSTITUT  
BAUEN UND UMWELT E.V.  
ZERT.NR. DIBU-RHE-11105-D



RHEINZINK Hungaria Kft., 1151 Budapest, Bogáncs u.1-3., Tel.: (1) 305-0022, Fax: (1) 305-0023  
E-mail: [info@rhein-zink.hu](mailto:info@rhein-zink.hu), [www.rhein-zink.hu](http://www.rhein-zink.hu)